



# **INFORME D'EXECUCIÓ DEL PLA D'ORDENACIÓ DOCENT**

**UNIVERSITAT JAUME I**

**CURS 2014/15**

## **1. Introducció**

L'objectiu del present document és proporcionar una visió de l'execució del Pla d'Ordenació Docent (POD) de la Universitat Jaume I del curs acadèmic 2014/15, mitjançant una sèrie d'informes que es poden classificar en dos grups: els que donen una idea de quina ha estat l'assignació de la docència a nivell de les diferents titulacions i màsters oficials, i aquells que mostren les principals característiques de l'assignació docent a nivell de departament.

Per a cada informe, a més d'explicar el seu contingut i objectius, s'adjunta una breu anàlisi dels principals resultats, així com una comparació amb els del curs anterior, cas de ser rellevant.

## **2. Informes resum de l'assignació de crèdits a titulacions i màsters oficials**

### **2.1. Crèdits impartits per titulació i tipus d'assignatura**

La **taula 1** mostra el nombre de crèdits impartits pel professorat en cadascuna de les titulacions de 1r i 2n cicle i grau segons el caràcter de les assignatures.

El curs 2014/15 es van impartir un total de 15.156,05 crèdits, la qual cosa suposa un decrement del 1,6% respecte als impartits el curs anterior. La distribució dels crèdits impartits en funció del caràcter de les assignatures ha estat:

	Curs 2014/15	Curs 2013/14
Formació Bàsica, Troncals i Obligatòries	88,9%	87,1%
Optatives i Lliure Configuració*	11,1%	12,9%

\*inclou assignatures d'Estil UJI i de lliure configuració del centre per al curs 2013/14. Al curs 2014/15 s'ha extingit la docència de lliure configuració.

Pel que fa als diferents centres la distribució de la docència ha estat:

	Curs 2014/15	Curs 2013/14
ESTCE	31,8%	33,6%
FCJE	26,8%	26,9%
FCHS	29,3%	29,1%
FCS	12,1%	9,9%
Títols propis*	0,0%	0,5%

\*inclou assignatures d'Estil UJI i de lliure configuració del centre per al curs 2013/14. Al curs 2014/15 s'ha extingit la docència de lliure configuració.

En quant a la distribució dels crèdits impartits per tipus de títols oficials és la següent:

	Curs 2014/15	Curs 2013/14	Variació
Títols de grau	15.041,87	14.504,69	+537,18
Títols de 1er i 2on cicle	114,18	821,36	-707,18
Totals	15.156,05	15.326,05	-170,00

## **2.2. Crèdits impartits per màster oficial**

Al curs 2014/15 encara continuen convivint màsters oficials dissenyats d'acord amb les directrius del Reial Decret 56/2005, de 21 de gener (3 amb matrícula), i del Reial Decret 1393/2007, de 29 d'octubre. Addicionalment 11 d'aquests màsters han ofert més d'un pla d'estudis. Amb tot finalment s'han ofert 42 màsters diferents.

Tenint en compte les observacions anteriors la **taula 2** mostra, per a cadascun dels màsters, els crèdits impartits per professorat de la universitat (crèdits en POD) i per professorat extern. El total de crèdits impartits ha estat de 3.545,10 xifra que suposa un decrement del 0,7% respecte 2013/14.

Pel que fa al tipus de professorat en els màsters, els crèdits impartits s'han distribuït d'acord amb els següents percentatges:

	Curs 2014/15	Curs 2013/14
Professorat UJI	73,7%	70,9%
Professorat extern	26,3%	29,1%

Cal assenyalar que el percentatge de docència impartit en màsters amb caràcter interuniversitari ha passat del 24,5% de 2013/14 al 21,6% de 2014/15.

## **2.3. Crèdits impartits per titulació i categoria laboral del professorat**

Les **taules 3 i 4** mostren, per a cada titulació de 1r i 2n cicle i grau (en valors absoluts i relatius, respectivament) l'estructura del professorat que ha impartit docència. Les diferents categories s'agrupen en professorat funcionari i laboral indefinit; a temps complet (emèrit i visitant); associat a temps parcial i altre professorat a temps complet (ajudant i personal investigador contractat).

A nivell general de la Universitat Jaume I, la distribució de crèdits impartits per tipus de professorat és la següent:

	Curs 2014/15	Curs 2013/14
Professorat funcionari i laboral indefinit i altre professorat a temps complet (prof. emèrit i visitant)	55,8%	57,1%
Professorat associat a temps parcial	31,5%	31,8%
Altres professorat a temps complet	12,7%	11,1%

Es pot concloure que respecte a 2013/14 hi ha un increment del percentatge de docència de l'altre professorat a temps complet (ajudants i personal en formació) front a un decrement del professorat funcionari i laboral indefinit i altre professorat a temps complet.

#### **2.4. Crèdits impartits per màster i categoria laboral del professorat**

Les **taules 5 i 6** presenten, per a cada màster (en valors absoluts i relatius, respectivament) el tipus de professorat que ha impartit docència. La distribució global dels crèdits impartits per tipus de professorat és la següent:

	Curs 2014/15	Curs 2013/14
Professorat funcionari i laboral indefinit*	77,0%	77,5%
Professorat associat a temps parcial	12,4%	13,1%
Professorat ajudant i personal investigador	10,6%	9,4%

\*inclou la categoria Professorat a temps complet

És a dir, respecte al curs passat el professorat ajudant i personal investigador ha incrementat la seua quota de docència en els màsters oficials front al professorat associat a temps parcial que ha baixat la seua participació en la docència d'aquests estudis.

#### **2.5. Crèdits impartits per departament i titulació**

Les **taules 7 y 8** presenten, per a cada departament, el nombre (o percentatge, segons la taula) de crèdits que ha impartit en les diferents titulacions de 1r i 2n cicle i grau de la Universitat Jaume I. Per tant, aquestes taules donen una idea del grau de concentració de la docència dels departaments en les titulacions i els centres, permetent detectar aquells amb major nivell de transversalitat.

Com en anys anteriors continua detectant-se la tendència dels departaments a concentrar la docència majoritàriament en titulacions del centre al qual es troben adscrits. Al curs 2014/15 s'ha produït un augment en la concentració de crèdits dels departaments en tres dels centres (FCJE, FCHS i FCS) en titulacions de les seues facultats. Així, els departaments que estan adscrits a la FCJE han impartit un 94,8% dels crèdits en titulacions del mateix centre (93,9% en 2013/14), els de la FCHS un 87,0% (86,4% en 2013/14) i els de la ESTCE un 89,5% (89,6% en 2013/14). Els departaments de la FCS concentren el 81,8% de la seua docència en les titulacions del seu centre (78,6% al curs 2013/14) i a hores d'ara són els que més transversalitat mostren.

Descendint al nivell de detall dels departaments es poden trobar situacions extremes. Així, departaments com els d'Educació; Enginyeria de Sistemes Industrials i Disseny; Enginyeria Mecànica i Construcció; Enginyeria Química; Infermeria i Química Inorgànica i Orgànica han impartit tota la seua docència en titulacions del centre al que es troben adscrits. Per altra banda, Matemàtiques (amb un 34,36%); Història, Geografia i Art (amb un 35,98%); Estudis Anglesos (amb un 40,48%); Filosofia i Sociologia (amb un 43,59%) i, per últim, Psicologia Evolutiva, Educativa, Social i Metodologia (amb un 46,26%) han impartit bona part de la seua docència en centres diferents a aquell al que es troben adscrits.

## **2.6. Crèdits impartits per departament i màster**

Les **taules 9 i 10** presenten, per a cada departament, el nombre (o percentatge, segons la taula) de crèdits que ha impartit en els diferents màsters oficials oferts per la Universitat Jaume I. Entre els departaments que més crèdits han impartit en aquests estudis destaquen Psicologia Evolutiva, Educativa, Social i Metodologia (286,31 crèdits), Enginyeria Mecànica i Construcció (199,35 crèdits); Administració d'Empreses i Màrqueting (185,07 crèdits); Estudis Anglesos (167,50 crèdits) i Educació (157,25 crèdits). En l'altre extrem, Infermeria (2,00 crèdits) i Medicina (1,50) són els que menys crèdits han impartit en màsters oficials.

D'altra banda hi han 10 màsters oficials que han concentrat tota la seua docència en un departament. Es tracta de Ensenyament i Adquisició de la Llengua Anglesa en Contextos Multilingües; Ètica i Democràcia; Història de l'Art i Cultura Visual; Història i Identitats en el Mediterrani Occidental (segles XV-XIX); Investigació en Traducció i Interpretació; Protecció Integrada de Cultius; Psicopatologia, Salut i Neuropsicologia; Química Teòrica i Modelització Computacional; Sistema de Justícia Penal i Tècniques Cromatogràfiques Aplicades. Pel contrari els màsters en Professor/a d'Educació Secundària Obligatòria i Batxillerat, Formació Professional i Ensenyament d'Idiomes; Prevenció de Riscos Laborals i Investigació Aplicada en Estudis Feministes, de Gènere i Ciutadania són els que han involucrat a un major nombre de departaments

en la seua docència.

### **3. Informes resum de l'assignació de crèdits a departaments**

#### **3.1. Resum de l'assignació del POD per departament i àrea de coneixement**

La **taula 11** presenta un resum de l'assignació del POD del curs 2014/15 a nivell de departament per a, més endavant, mostrar la mateixa informació desagregada en les diferents àrees de coneixement. La descripció dels camps de totes les taules és la següent:

- “Càrrega prevista inicialment”: aquestes columnes mostren el total de crèdits que es pactaren durant les negociacions de l'oferta acadèmica de les titulacions i de les necessitats docents dels departaments. En el cas dels màsters oficials es tracta de crèdits computables a efectes de determinació de la càrrega docent de les àrees de coneixement.
- “Crèdits assignats en POD”: aquestes columnes mostren els crèdits que s'han impartit en POD per al 1r i 2n cicle, grau i màster oficial.
- “Diferència”: és el resultat de restar als crèdits assignats en POD la càrrega prevista inicialment. En 1r i 2n cicle i graus mostren els crèdits que s'han hagut o deixat d'impartir com a conseqüència de l'aparició d'incidències durant el curs acadèmic (creació / eliminació de grups, principalment). En màsters oficials mostra els crèdits impartits no computables a efectes de determinació de la càrrega docent de les àrees de coneixement.
- “Crèdits impartits”: són els crèdits que han estat impartits pel professorat (això és, els “Crèdits assignats en POD”) però sense comptabilitzar al personal investigador i becari. En la taula apareixen diferenciats tant els que han computat com els que no ho han fet a efectes de determinació de la càrrega docent de les àrees de coneixement.
- “Capacitat”: suma de les dedicacions del professorat sense comptabilitzar al personal investigador i becari.
- “Crèdits de reducció”: suma dels crèdits de reducció de la capacitat docent acumulats pel professorat, sense comptabilitzar al personal investigador i becari, bé per l'exercici de càrrecs acadèmics o sindicals, bé com a conseqüència de l'aplicació dels diferents programes de suport de l'activitat del professorat.
- “% Dedicació”: és igual al quocient entre els crèdits impartits computables i la capacitat menys les reduccions, multiplicat per 100.

Tenint en compte les definicions anteriors cal indicar, en primer lloc, que el nombre de crèdits assignats en el POD de 2014/15 ha estat de 17.770,54, la qual cosa significa un decrement de vora un 0,9% respecte 2013/14. A més, un total de 475,76 han estat impartits per personal investigador i becari (un 2,9% menys que en 2013/14). Dels 17.294,78 crèdits restants, el 96,4% ha computat a efectes de determinació de la càrrega docent de les àrees de coneixement (97,4% en 2013/14).

Per altra banda s'observa que s'han impartit 40,69 crèdits de 1r i 2n cicle i graus més respecte els previstos (el +0,24% de la càrrega prevista inicialment). Pel que fa als màsters oficials ha hagut una diferència de vora 555 crèdits (un 3,23% de la càrrega prevista inicialment) entre els computables a efectes de determinació de la càrrega docent de les àrees i els que finalment s'han impartit.

La capacitat docent s'ha reduït respecte al curs passat al voltant del 1,4% mentre que els crèdits de reducció, per la seua banda, han descendit en passar dels 3.151,77 de 2013/14 als 3.058,69 de 2014/15 (un 3% menys).

Els percentatges de dedicació mitjans dels departaments i àrees de coneixement de la Universitat Jaume I s'han situat en 2014/15 en el 91,82% (92,54%, en el curs 2013/14). A nivell de departaments i, sobre tot, d'àrees de coneixement s'observen importants diferències quant als percentatges de dedicació que, en molts casos, venen explicats per l'estructura de professorat adscrit als mateixos, així com per les promocions de professorat posteriors a les negociacions de necessitats docents que fan que s'incrementen les capacitats de les diferents àrees.

### **3.2. Resum de l'assignació del POD per categoria de professorat**

La **taula 12** mostra un resum de l'assignació del POD del curs 2014/15 per categoria de professorat de la Universitat Jaume I. La descripció dels camps de la taula és la següent

- “Grup”: nom de l'agrupació de professorat (funcionari i laboral indefinit; a temps complet; associat a temps parcial i altre professorat a temps complet).
- “Categoria”: categoria de professorat.
- “Nombre”: nombre de professorat de la categoria.
- “Capacitat”: suma de les dedicacions del professorat de la categoria. A diferència de les taules anteriors es tenen en compte les capacitats del personal investigador i becari.
- “Reduccions”: suma dels crèdits de reducció de la capacitat docent acumulats pel professorat de la categoria, bé per l'exercici de càrrecs acadèmics o sindicals, bé com a conseqüència de

l'aplicació dels diferents programes de suport de l'activitat del professorat. A diferència de les taules anteriors es tenen en compte les possibles reduccions del personal investigador i becari.

- “Crd. Comp. 1r i 2n Cicle i Grau”: suma dels crèdits de 1r i 2n cicle i grau computables a efectes de determinació de la càrrega docent de les àrees que han estat impartits pel professorat de la categoria. A diferència de les taules anteriors es tenen en compte els crèdits computables impartits pel personal investigador i becari.
- “% Crd. Comp. 1r i 2n Cicle i Grau”: percentatge de crèdits de 1r i 2n cicle i grau computables a efectes de determinació de la càrrega docent de les àrees que han estat impartits pel professorat de la categoria, respecte el total de crèdits computables de la categoria.
- “Crd. Comp. Màster”: suma dels crèdits de màsters oficials computables a efectes de determinació de la càrrega docent de les àrees que han estat impartits pel professorat de la categoria. A diferència de les taules anteriors es tenen en compte els crèdits computables impartits pel personal investigador i becari.
- “% Crd. Comp. Màster”: percentatge de crèdits de màsters oficials computables a efectes de determinació de la càrrega docent de les àrees que han estat impartits pel professorat de la categoria, respecte el total de crèdits computables de la categoria.
- “Total Crd. Comp.”: nombre total de crèdits computables a efectes de determinació de la càrrega docent de les àrees que han estat impartits pel professorat de la categoria (1r i 2n cicle i graus i màsters oficials).
- “% Total Crd. Comp.”: percentatge que representa el total de crèdits computables impartits pel professorat de la categoria respecte la suma de crèdits computables impartits pel professorat de totes les categories.
- “% Dedicació”: és igual a “Total Crd. Comp.” / (“Capacitat” – “Reduccions”) \* 100.

En la següent taula es resumeix la estructura de la plantilla de PDI amb POD per al curs 2014/15, comparant-la amb la del curs anterior.



		<b>Curs 2014/15</b>	<b>Curs 2013/14</b>
Professorat funcionari i laboral indefinit	CU	119	118
	TU	299	302
	CEU	3	5
	TEU	36	38
	PCD	96	91
	PC	8	11
	PEME/PVIS	7	5
Professorat associat a temps parcial	PAL 6h, 8h, 10h, 12h	452	454
	PAA	63	22
Altres professorat a temps complet	AJD tipus 1	14	11
	AJD tipus 2	66	53
	AJ	34	40
	Personal investigador + becari	97	97
<b>Universitat Jaume I</b>		<b>1.294</b>	<b>1.247</b>

Cal indicar, en primer lloc, que la categoria de professorat més nombrosa en el curs 2014/15 ha estat la de Titular d'Universitat, que va representar un 23,1% del total (24,2% en 2013/14). En l'altre extrem es troben les categories de Catedràtic/a d'Escola Universitària; Professorat Emèrit / Professorat Visitant i Professor Col·laborador que no han arribat, cadascuna, a l% de representació.

El major creixement s'ha produït en la categoria de Professorat Associat Assistencial amb un increment del 186,4%, seguida de Professorat Emèrit/Professorat Visitant amb un increment del 40,0%. Les categories que més ha descendit han sigut les de Catedràtic/a d'Escola Universitària (-40,0%) i Professor/a Col·laborador/a (-27,3%).

Pel que fa al percentatge de crèdits impartits computables, a continuació es comparen els resultats agregats per tipus de professorat per als cursos 2014/15 i 2013/14:

	<b>Curs 2014/15</b>	<b>Curs 2013/14</b>
Professorat funcionari i laboral indefinit i Professorat a temps complet (Emèrit i Visitant)	58,0%	59,4%
Professorat associat a temps parcial	29,6%	29,8%
Altres professor a temps complet	12,4%	10,8%

Pel que fa a les reduccions de la capacitat docent, el 91,0% s'assignen a professorat funcionari i laboral indefinit, on la categoria de Titular d'Universitat va acumular el 48,0% dels crèdits (52,3% en 2013/14) i la de Catedràtic/àtica d'Universitat el 23,6% (25,3% en 2013/14).

Per últim cal destacar que en 2014/15 hi ha 6 categories que s'han situat per baix del 90% (Catedràtics d'Universitat, Titulars d'Universitat, Catedràtics d'Escola Universitària, Titulars d'Escola d'Universitat, Professorat Visitant i Professorat Emèrit) i fins a 8 per damunt del 95% (Professorat Ajudant Doctor Tipus II, Personal Investigador Contractat i Becari, Professorat Associat Laboral 10h, Professorat Associat Laboral 8h, Professorat Ajudant Doctor Tipus I, Professorat Associat Laboral 12h, Professorat Associat Assistencial i Ajudant). En 2013/14 va haver 5 categories per baix del 90% de dedicació alta i 8 per damunt del 95%.

### **3.3. Resum de l'assignació del POD per departament i categoria de professorat**

Les **taules 13, 14 i 15** creuen i presenten en detall la informació tractada en les taules dels dos punts anteriors. Així, la **taula 13** mostra el nombre de crèdits de 1r i 2n cicle i grau impartits per departament i categoria de professorat. La **taula 14** fa el mateix amb els crèdits impartits de màsters oficials. Per la seua banda, la **taula 15** resumeix les tres anteriors en tant que presenta el nombre de crèdits de 1r i 2n cicle, grau i màster oficial impartits per departament i categoria de professorat.

### **3.4. Distribució del professorat per departament i categoria**

Per últim, les **taules 16 i 17** presenten un resum per departament i categoria del nombre de professorat amb POD assignat del curs 2014/15.

## **4. Informes sobre la docència impartida pel professorat doctor i no doctor**

Les **taules 18 i 19** mostren el compliment dels requisits arreplegats en l'article 7.3 del Reial Decret 420/2015, de 29 de maig, de creació, reconeixement, autorització i acreditació d'universitats i centres universitaris. Aquests requisits estableixen que el personal de les universitats dedicat a activitats docents i investigadores estarà format, com a mínim, per un 50% de doctors per al conjunt dels ensenyaments corresponents a l'obtenció d'un títol de grau i un 70% de doctors per al conjunt dels ensenyaments corresponents a l'obtenció d'un títol de màster, en ambdós casos computats sobre l'equivalent en dedicació a temps complet.

Així les coses, la **taula 18** mostra els crèdits impartits pel professorat doctor i no doctor en cadascuna de les titulacions de graus. El percentatge de crèdits totals impartits pel professorat doctor en aquestes titulacions és del 68,4%. Per la seua banda, la **taula 19** mostra els crèdits

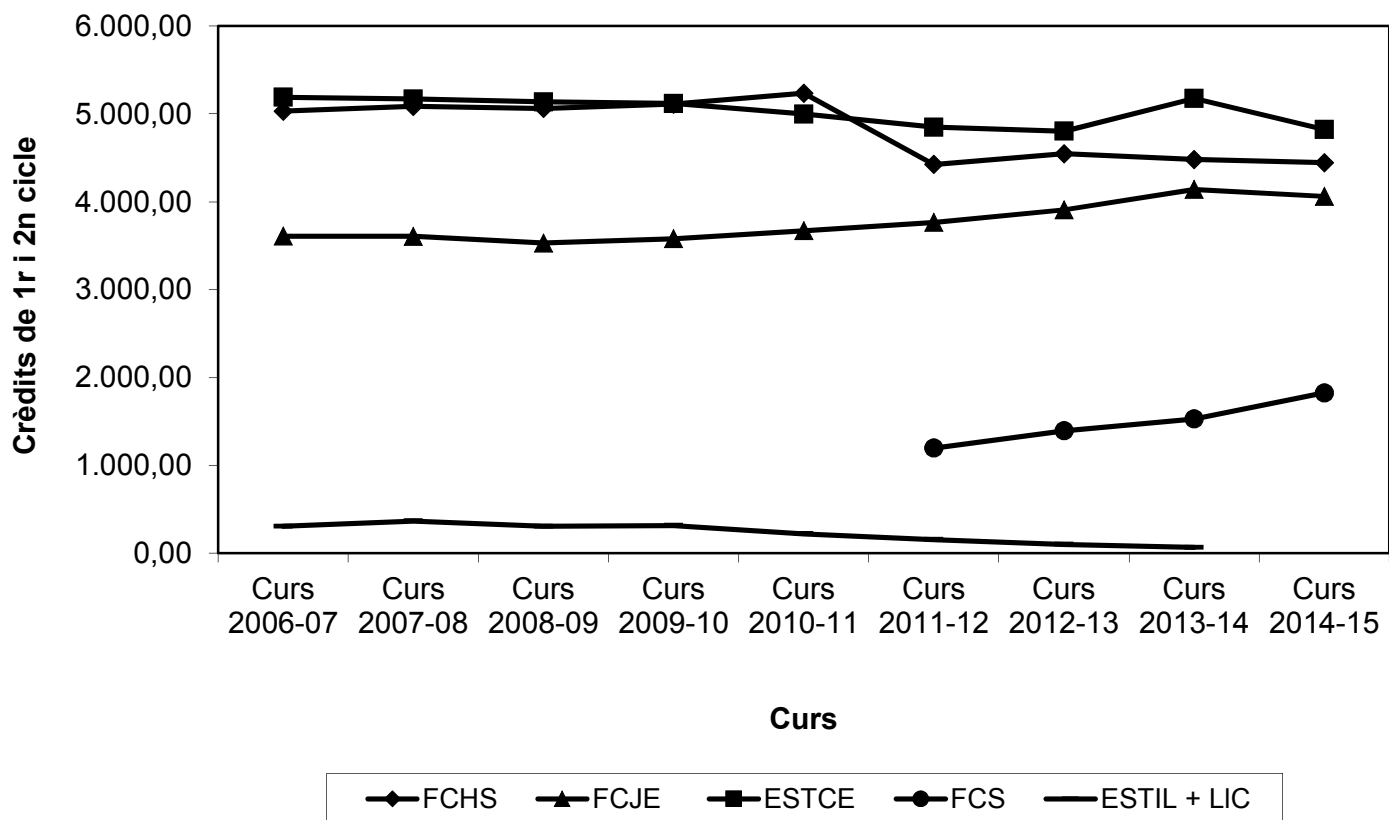
impartits pel professorat doctor i no doctor en titulacions de màster oficial. En aquest cas, el percentatge total dels crèdits impartits pel professorat doctor és del 83,5%.

## **5. Gràfics**

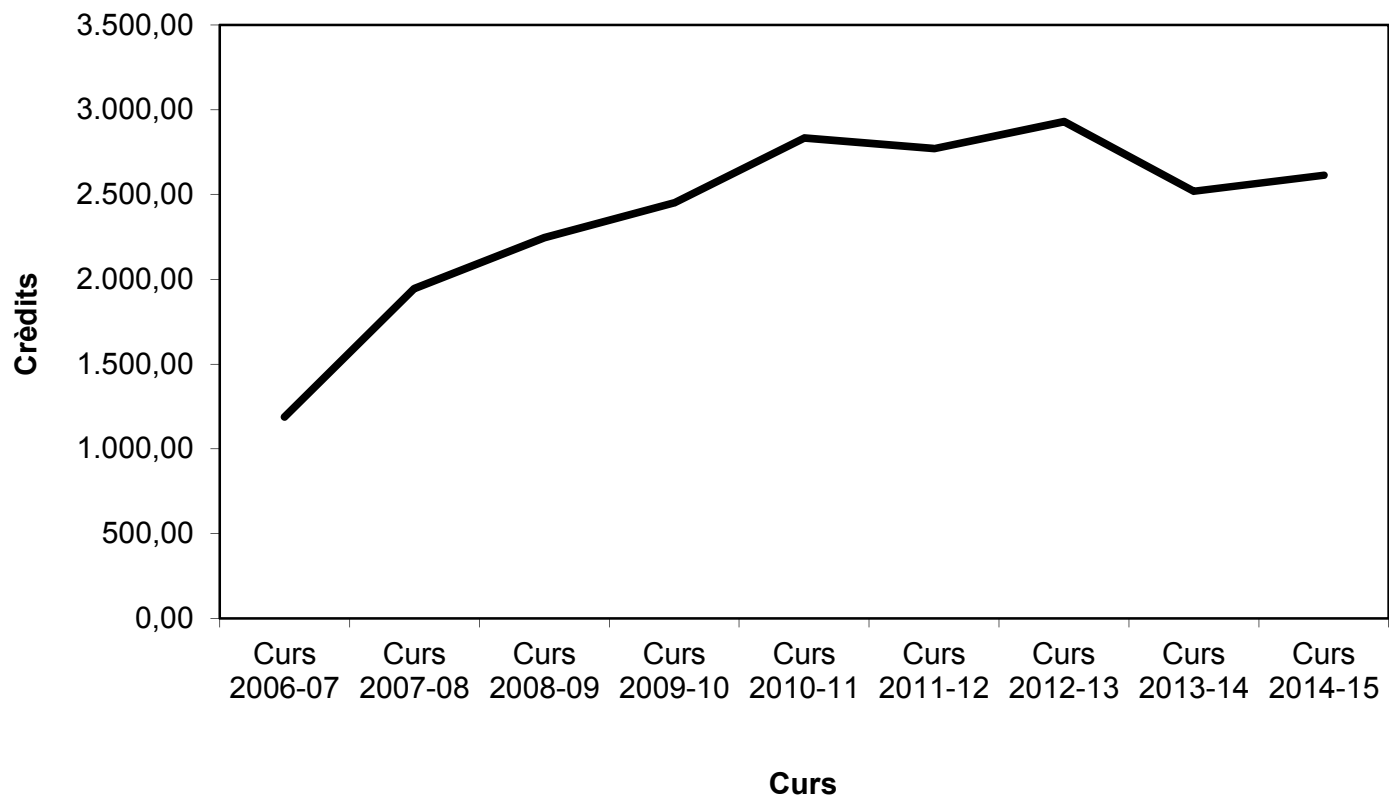
A continuació, es mostren una sèrie de gràfics on es pot observar l'evolució al llarg dels últims vuit cursos acadèmics de diferents variables:

- Crèdits impartits en 1r i 2n cicle i graus en cadascú dels centres, així com crèdits impartits en assignatures d'Estil UJI i lliure configuració de centre.
- Crèdits impartits en màsters oficials i doctorat (cal recordar que els màsters oficials van començar a implantar-se al curs 2006/07, és a dir, abans només existien els crèdits a impartir en doctorat).
- Crèdits impartits per categoria de professorat.
- Crèdits impartits en 1r i 2n cicle i graus per caràcter de les assignatures (formació bàsica / troncal i obligatòries, per una banda, i optatives i lliure configuració, per l'altra).

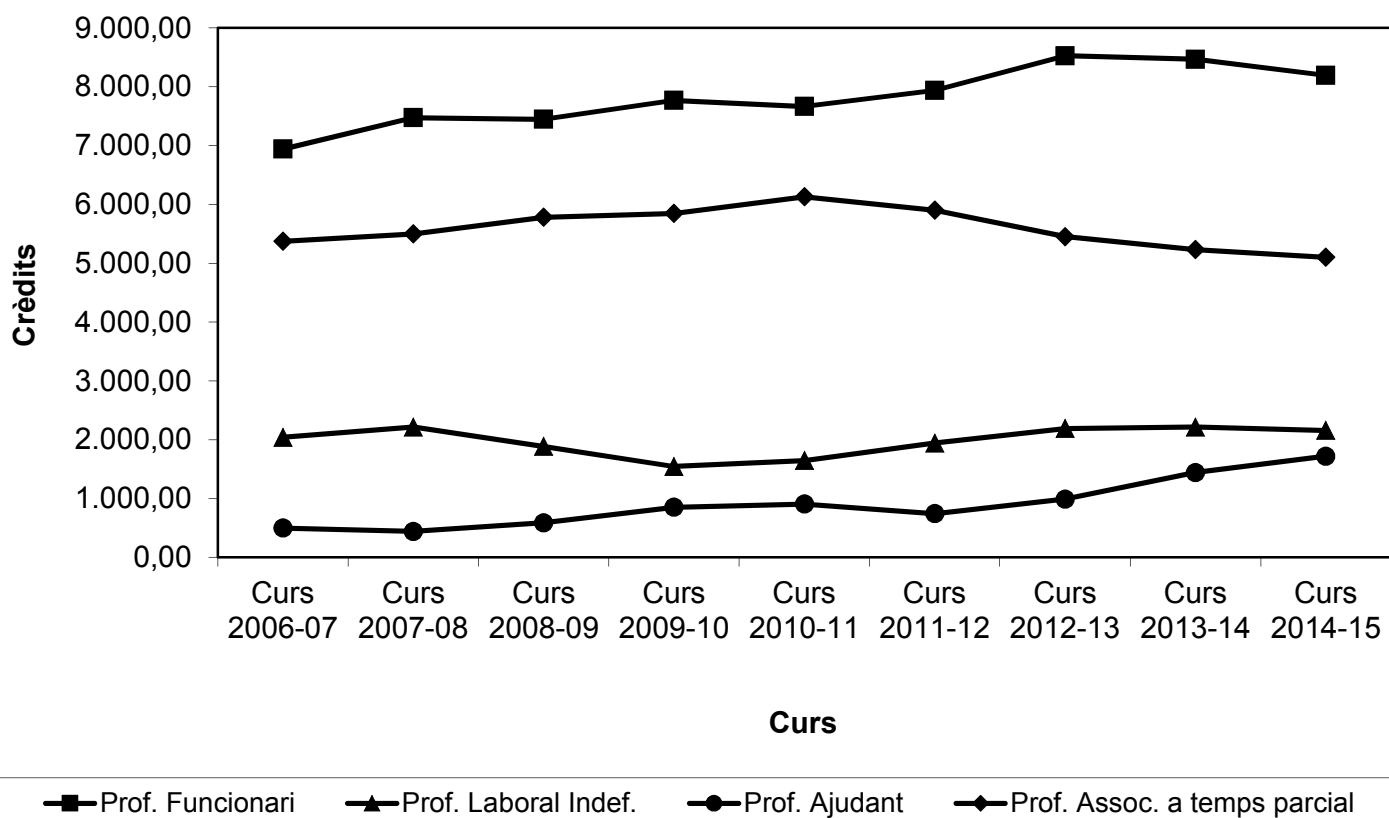
### Evolució dels crèdits impartits en 1r i 2n cicle i graus per centres



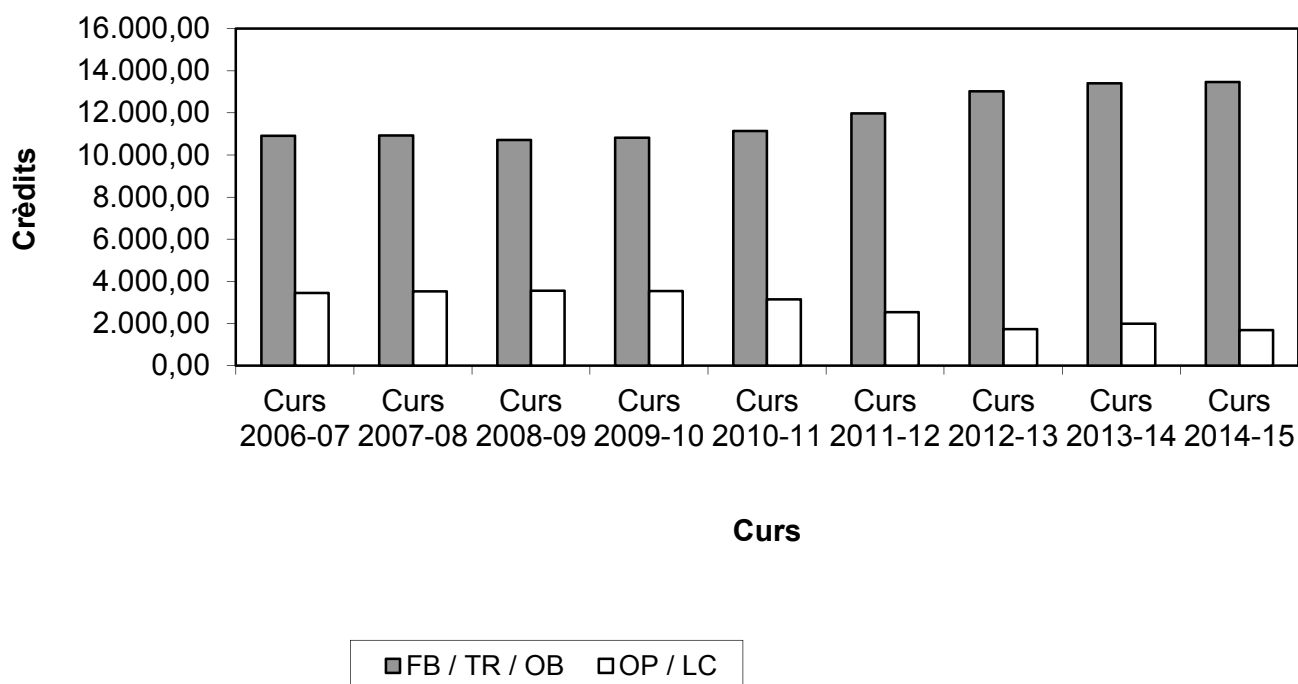
### Evolució dels crèdits impartits en màsters oficials i doctorat



### Evolució dels crèdits impartits per categoria de professorat



### Evolució dels crèdits impartits en 1r i 2n cicle i graus per caràcter de les assignatures



Taula 1: Crèdits impartits per titulació i tipus d'assignatura

Centre	Titulació	Tipus	Formació Bàsica / Troncals i Obligatòries	Optatives, Lliure Configuració i Complementes de Formació	Pràctiques Externes i Treball Fi de Grau (només graus)	Total Universitat Jaume I
FCJE	Grau en Administració d'Empreses		721,42	74,05	105,55	901,02
	Grau en Criminologia i Seguretat		302,90	48,00	47,40	398,30
	Grau en Dret		446,80	60,00	65,25	572,05
	Grau en Economia		358,49	55,00	40,10	453,59
	Grau en Finances i Comptabilitat		696,11	68,30	60,10	824,51
	Grau en Gestió i Administració Pública		184,00			184,00
	Grau en Relacions Laborals i Recursos Humans		193,50	54,04	20,01	267,55
	Grau en Turisme		308,20	62,10	62,12	432,42
	Llicenciatura en Administració i Direcció d'Empreses		5,85	0,70		6,55
	Llicenciatura en Ciències del Treball		0,90	0,60		1,50
	Llicenciatura en Dret		20,31	1,00		21,31
<b>Total</b>		<b>3.238,48</b>	<b>423,79</b>	<b>400,53</b>	<b>4.062,80</b>	
FCHS	Grau en Comunicació Audiovisual		306,00	46,52	33,70	386,22
	Grau en Estudis Anglesos		248,10	88,88	12,00	348,98
	Grau en Història i Patrimoni		114,60	60,00	12,00	186,60
	Grau en Humanitats: Estudis Interculturals		114,60	60,00	12,00	186,60
	Grau en Mestre o Mestra d'Educació Infantil		546,00	60,00	174,00	780,00
	Grau en Mestre o Mestra d'Educació Primària		807,00	84,00	257,25	1.148,25
	Grau en Periodisme		303,00	46,50	35,65	385,15
	Grau en Publicitat i Relacions Públiques		332,40	51,61	47,15	431,16
	Grau en Traducció i Interpretació		492,11	69,00	18,50	579,61
	Llicenciatura en Comunicació Audiovisual		1,94			1,94
	Llicenciatura en Humanitats		3,24	1,00		4,24
	Llicenciatura en Psicopedagogia		1,57	1,55		3,12
	Llicenciatura en Publicitat i Relacions Públiques		3,68			3,68
<b>Total</b>		<b>3.274,24</b>	<b>569,06</b>	<b>602,25</b>	<b>4.445,55</b>	
ESTCE	Enginyeria Industrial		26,84			26,84
	Enginyeria Informàtica		35,64			35,64
	Enginyeria Química		0,75			0,75
	Grau en Arquitectura Tècnica		291,69	37,90	84,40	413,99
	Grau en Disseny i Desenvolupament de Videojocs		298,10			298,10
	Grau en Enginyeria Agroalimentària i del Medi Rural		240,33	36,20	20,40	296,93
	Grau en Enginyeria Elèctrica		279,50	48,00	19,00	346,50
	Grau en Enginyeria en Disseny Industrial i Desenvolupament de Productes		584,00	69,00	113,29	766,29
	Grau en Enginyeria en Tecnologies Industrials		408,86	16,50	37,09	462,45
	Grau en Enginyeria Informàtica		443,36	160,83	57,50	661,69
	Grau en Enginyeria Mecànica		464,75	66,00	39,11	569,86
	Grau en Enginyeria Química		221,48	39,00	15,90	276,38
	Grau en Matemàtica Computacional		136,46	25,90	8,82	171,18
	Grau en Química		438,06	38,40	19,40	495,86
<b>Total</b>		<b>3.869,82</b>	<b>537,73</b>	<b>414,91</b>	<b>4.822,46</b>	
FCS	Grau en Infermeria		325,60	36,00	21,00	382,60
	Grau en Medicina		514,34	33,60		547,94
	Grau en Psicologia		699,80	84,00	102,29	886,09
	Llicenciatura en Psicologia		3,57	5,04		8,61
	<b>Total</b>		<b>1.543,31</b>	<b>158,64</b>	<b>123,29</b>	<b>1.825,24</b>
<b>Total Universitat Jaume I</b>			<b>11.925,85</b>	<b>1.689,22</b>	<b>1.540,98</b>	<b>15.156,05</b>
			<b>78,69%</b>	<b>11,15%</b>	<b>10,17%</b>	<b>100,00%</b>

La Llicenciatura en Química es va oferir però sense impartir cap crèdit.

Taula 2: Crèdits impartits per màster oficial

	Màster / Màster Universitari	Crèdits Impartits per Professorat UJI	Crèdits Impartits per Professorat Extern	Total Universitat Jaume I
I n t e r u n i v e r s i t a r i s	Cooperació al Desenvolupament	110,75	39,00	149,75
	Ètica i Democràcia	29,00		29,00
	Gestió de la Qualitat	15,00		15,00
	Història de l'Art i Cultura Visual	5,00		5,00
	Història i Identitats en el Mediterrani Occidental (segles XV-XIX)	24,50	30,00	54,50
	Igualtat i Gènere en l'Àmbit Públic i Privat	53,10	83,50	136,60
	Màrqueting i Investigació de Mercats	78,00	4,00	82,00
	Protecció Integrada de Cultius	10,00		10,00
	Química Sostenible	50,83	29,17	80,00
	Química Teòrica i Modelització Computacional	4,00		4,00
	Sistema de Justícia Penal	53,00		53,00
	Sostenibilitat i Responsabilitat Social Corporativa	62,00	13,50	75,50
	Tècniques Cromatogràfiques Aplicades	13,50	7,00	20,50
	Erasmus Mundus en Tecnologia Geoespacial	40,00	10,00	50,00
	<b>Total</b>	<b>548,68</b>	<b>216,17</b>	<b>764,85</b>
P r o p i s	Advocacia	32,60	57,40	90,00
	Ciència, Tecnologia i Aplicacions dels Materials Ceràmics	43,50		43,50
	Ciències de la Infermeria	34,00	126,00	160,00
	Comunicació Intercultural i Ensenyament de Llengües	67,65	26,95	94,60
	Disseny i Fabricació	98,10		98,10
	Eficiència Energètica i Sostenibilitat	83,10	21,50	104,60
	Enginyeria Industrial	109,30		109,30
	Ensenyament i Adquisició de la Llengua Anglesa en Contextos Multilingües	65,00		65,00
	Pau, Conflictes i Desenvolupament	65,50	102,50	168,00
	Física Aplicada	60,00		60,00
	Gestió Financera i Comptabilitat Avançada	62,40	28,80	91,20
	Intervenció i Mediació Familiar	81,43	20,56	101,99
	Investigació Aplicada en Estudis Feministes, de Gènere i Ciutadania	45,50	14,50	60,00
	Investigació en Traducció i Interpretació	50,90	19,50	70,40
	Investigació i Biotecnologia Agràries	58,30		58,30
	Llengua Anglesa per al Comerç Internacional	53,50	6,50	60,00
	Matemàtica Computacional	101,00		101,00
	Noves Tendències i Processos d'Innovació en Comunicació	74,50	20,50	95,00
	Prevençió de Riscos Laborals	50,05	40,75	90,80
	Professor/a d'Educació Secundària Obligatòria i Batxillerat, Formació Professional i Ensenyaments d'Idiomes	279,25		279,25
	Psicologia del Treball, de les Organitzacions i en Recursos Humans	104,98	58,98	163,96
	Psicologia General Sanitària	64,20	20,00	84,20
	Psicopatologia, Salut i Neuropsicologia	51,00		51,00
	Psicopedagogia	72,30	22,50	94,80
	Química Aplicada i Farmacològica	101,50	12,50	114,00
	Rehabilitació Psicosocial en Salut Mental Comunitària	17,00	58,00	75,00
	Sistemes Intel·ligents	83,25		83,25
	Traducció Medico sanitària	56,00	57,00	113,00
	<b>Total</b>	<b>2.065,81</b>	<b>714,44</b>	<b>2.780,25</b>
	<b>Total Universitat Jaume I</b>		<b>2.614,49</b>	<b>930,61</b>
		<b>73,75%</b>	<b>26,25%</b>	<b>100,00%</b>

Taula 3: Crèdits impartits per titulació i categoria laboral del professorat (valors absoluts)

Centre	Categoria Titulació	Professorat Funcionari i Laboral Indefinit						Professorat a Temps Complet			Professorat Associat a Temps Parcial					Altre Professorat a Temps Complet							
		Catedràtic/a d'Universitat	Títular d'Universitat	Catedràtic/a d'Escola Universitària	Títular d'Escola Universitària	Professor/a Contractat/da Doctor/a	Professor/a Col·laborador/a	Total Personal Funcionari + Laboral Indefinit	Professorat Visfiant	Professorat Emèrit	Total Altre Professorat a Temps Complet	Assoc. a 6 hores	Assoc. a 8 hores	Assoc. a 10 hores	Assoc. a 12 hores	Assoc. Assist.	Total Professorat Assoc. a Temps Parcial	Ajudant/a	Prof. Ajudant/a Doctor/a Tipus 1	Prof. Ajudant/a Doctor/a Tipus 2	Personal Investigador	Total Altre Personal a Temps Complet	Total Universitat Jaume I
FCIE	Grau en Administració d'Empreses	61,20	264,51		50,05	66,25	15,99	458,00				131,93	54,93	91,43	57,89		336,18	2,05	3,60	89,15	12,04	106,84	901,02
	Grau en Criminologia i Seguretat	6,12	111,50		41,13	10,67		169,42				88,36	38,06	40,49	40,49		207,40		9,57		11,91	21,48	398,30
	Grau en Dret	189,40	166,71		18,60	67,62		442,33				67,74	6,00		37,78		111,52			17,20	1,00	18,20	572,05
	Grau en Economia	36,34	194,72		36,52	27,40	7,99	302,97				45,91	11,09	16,61	25,09		98,70	1,03	1,80	42,56	6,53	51,92	453,59
	Grau en Finances i Comptabilitat	45,46	335,73		59,57	39,31	29,75	509,82				118,77	37,28	33,21	38,38		227,64	5,05	3,60	69,30	9,10	87,05	824,51
	Grau en Gestió i Administració Pública	6,00	68,80		12,00	8,00	3,12	97,92				42,38	12,00	6,25	12,75		73,38			9,00	3,70	12,70	184,00
	Grau en Relacions Laborals i Recursos Humans	24,50	107,73		46,14	46,72		225,09				13,42	15,58	1,50	2,31		32,81			9,00	0,65	9,65	267,55
	Grau en Turisme	43,21	110,66		67,06	62,05		282,98				7,40	27,65	2,85	77,29		115,19		12,83	11,17	10,25	34,25	432,42
	Llicenciatura en Administració i Direcció d'Empreses	0,05	2,61		0,50	0,20		3,36				2,05	0,35	0,44	0,35		3,19						6,55
	Llicenciatura en Ciències del Treball		0,94		0,18	0,10		1,22				0,10		0,18			0,28						1,50
	Llicenciatura en Dret	2,99	5,83			0,71		9,53				7,38	1,49	0,71			9,58			2,20		2,20	21,31
	<b>Total</b>	<b>415,27</b>	<b>1.369,74</b>		<b>331,75</b>	<b>329,03</b>	<b>56,85</b>	<b>2.502,64</b>				<b>525,44</b>	<b>204,43</b>	<b>193,67</b>	<b>292,33</b>		<b>1.215,87</b>	<b>8,13</b>	<b>31,40</b>	<b>249,58</b>	<b>55,18</b>	<b>344,29</b>	<b>4.062,80</b>
FCIS	Grau en Comunicació Audiovisual	20,35	47,51		27,00	152,74	15,35	262,95				9,90	22,40	5,70	57,86		95,86			23,88	3,53	27,41	386,22
	Grau en Estudis Anglesos	7,99	239,49		3,00	43,77		294,25				3,00	12,00	0,30	29,43		44,73			6,00	4,00	10,00	348,98
	Grau en Història i Patrimoni	48,12	54,30	8,38	2,25	18,00		131,05				7,49	9,94	0,08	17,93		35,44		4,50	7,70	7,91	20,11	186,60
	Grau en Humanitats: Estudis Interculturals	49,70	49,69		4,50	41,00		144,89				3,01	10,01	0,07	16,23		29,32		1,50	3,00	7,89	12,39	186,60
	Grau en Mestre o Mestra d'Educació Infantil	9,00	84,87	31,59	162,86	44,93		333,25	6,00		6,00	92,90	38,51	52,86	158,70		342,97	20,02	7,45	70,31		97,78	780,00
	Grau en Mestre o Mestra d'Educació Primària	10,00	128,87	8,25	128,78	60,33		336,23	12,00		12,00	106,02	74,50	111,04	388,97		680,53	25,98	0,66	89,85	3,00	119,49	1.148,25
	Grau en Periodisme	10,00	52,83		9,00	81,55	10,50	163,88				32,30	19,50	8,30	89,05		149,15	12,60		50,92	8,60	72,12	385,15
	Grau en Publicitat i Relacions Públiques		28,20	3,00	33,00	126,83	33,58	224,61				76,53	33,33		27,76		137,62			62,18	6,75	68,93	431,16
	Grau en Traducció i Interpretació	54,04	211,00			37,92		302,96	55,84		55,84	12,01	6,75	15,25	144,61		178,62			21,19	21,00	42,19	579,61
	Llicenciatura en Comunicació Audiovisual					0,75		0,75				0,94					0,94			0,25		0,25	1,94
	Llicenciatura en Humanitats	1,27	2,00		0,11			3,38					0,11		0,75		0,86						4,24
	Llicenciatura en Psicopedagogia		0,35			0,91		1,26				1,32	0,20	0,11	0,23		1,86						3,12
	Llicenciatura en Publicitat i Relacions Públiques		0,20		0,39	2,40		2,99					0,06	0,43	0,04		0,53			0,16		0,16	3,68
	<b>Total</b>	<b>210,47</b>	<b>899,31</b>	<b>51,22</b>	<b>370,89</b>	<b>611,13</b>	<b>59,43</b>	<b>2.202,45</b>	<b>73,84</b>		<b>73,84</b>	<b>345,42</b>	<b>227,31</b>	<b>194,14</b>	<b>931,56</b>		<b>1.698,43</b>	<b>58,60</b>	<b>14,11</b>	<b>335,44</b>	<b>62,68</b>	<b>470,83</b>	<b>4.445,55</b>



Taula 3: Crèdits impartits per titulació i categoria laboral del professorat (valors absoluts)

Centre	Titulació	Categoria	Professorat Funcionari i Laboral Indefinit					Total Personal Funcionari + Laboral Indefinit	Professorat a Temps Complet		Total Altre Professorat a Temps Complet	Professorat Associat a Temps Parcial					Total Professorat Assoc. a Temps Parcial	Altre Professorat a Temps Complet					Total Altre Personal a Temps Complet	Total Universitat Jaume I	
			Catedràtic/a d'Universitat	Títular d'Universitat	Catedràtic/a d'Escola Universitària	Títular d'Escola Universitària	Professor/a Contractat/da Doctor/a		Professor/a Col·laborador/a	Professorat Visitant		Professorat Emèrit	Assoc. a 6 hores	Assoc. a 8 hores	Assoc. a 10 hores	Assoc. a 12 hores		Assoc. Assist.	Ajudant/a	Prof. Ajudant/a Doctor/a Tipus 1	Prof. Ajudant/a Doctor/a Tipus 2	Personal Investigador			
ESTCE	Enginyeria Industrial		2,31	12,97			7,98	0,16	23,42				0,20	0,62			1,64		2,46		0,26	0,70		0,96	26,84
	Enginyeria Informàtica		3,76	25,03		0,50	4,25	0,20	33,74													1,90	1,90	35,64	
	Enginyeria Química			0,75					0,75															0,75	
	Grau en Arquitectura Tècnica		7,40	20,85		46,86	8,17		83,28				66,09	43,69	26,70	100,53			237,01	5,80	29,25	58,65		93,70	413,99
	Grau en Disseny i Desenvolupament de Videojocs		15,00	133,15		8,80	56,20	12,00	225,15					1,50	7,30	2,80			11,60		9,80	51,05	0,50	61,35	298,10
	Grau en Enginyeria Agroalimentària i del Medi Rural		40,99	60,45		15,75	16,70	5,85	139,74				22,19	24,37	6,46	31,95			84,97	1,60	7,28	37,10	26,24	72,22	296,93
	Grau en Enginyeria Elèctrica		18,83	116,11		5,61	71,70	4,73	216,98				27,01	16,14	11,23	10,00			64,38	12,91	11,43	25,95	14,85	65,14	346,50
	Grau en Enginyeria en Disseny Industrial i Desenvolupament de Productes		53,82	126,44		14,20	60,40	24,94	279,80				73,17	41,44	75,17	136,94			326,72	14,80	32,20	97,47	15,30	159,77	766,29
	Grau en Enginyeria en Tecnologies Industrials		40,66	142,18		5,78	63,53	9,28	261,43				48,12	36,66	15,56	16,26			116,60	8,64	22,69	39,06	14,03	84,42	462,45
	Grau en Enginyeria Informàtica		41,60	378,88		48,81	72,69	11,16	553,14				9,52	2,88	7,00	8,52			27,92			43,82	36,81	80,63	661,69
	Grau en Enginyeria Mecànica		40,20	147,48		8,45	95,06	20,45	311,64				68,41	50,25	23,10	27,86			169,62	13,61	28,84	27,99	18,16	88,60	569,86
	Grau en Enginyeria Química		72,34	114,47		7,41	15,83	2,74	212,79				14,84	6,84	10,86	3,92			36,46	0,96	2,46	6,80	16,91	27,13	276,38
	Grau en Matemàtica Computacional		45,90	96,98		5,97	11,63	0,44	160,92				0,28	0,32		0,28			0,88			5,48	3,90	9,38	171,18
	Grau en Química		160,08	221,37			11,55		393,00				6,50			1,80			8,30	6,00		5,90	82,66	94,56	495,86
<b>Total</b>		<b>542,89</b>	<b>1.597,11</b>		<b>168,14</b>	<b>495,69</b>	<b>91,95</b>	<b>2.895,78</b>				<b>336,33</b>	<b>224,71</b>	<b>183,38</b>	<b>342,50</b>			<b>1.086,92</b>	<b>64,32</b>	<b>144,21</b>	<b>399,97</b>	<b>231,26</b>	<b>839,76</b>	<b>4.822,46</b>	
FCS	Grau en Infermeria			22,67		8,00			30,67	25,75		25,75	13,85	61,75	98,65	94,50		268,75	48,50		7,60	1,33	57,43	382,60	
	Grau en Medicina		44,78	62,21			32,36		139,35	16,20		16,20	199,59	21,57	17,73	8,27	57,40	304,56			69,26	18,57	87,83	547,94	
	Grau en Psicologia		67,44	385,74			116,20		569,38				49,47	60,36	19,19	70,58		199,60			14,80	47,48	54,83	117,11	886,09
	Llicenciatura en Psicologia		0,84	3,84			0,78		5,46				0,75	0,81	0,28	0,83		2,67			0,38	0,10		0,48	8,61
	<b>Total</b>		<b>113,06</b>	<b>474,46</b>		<b>8,00</b>	<b>149,34</b>		<b>744,86</b>	<b>41,95</b>		<b>41,95</b>	<b>263,66</b>	<b>144,49</b>	<b>135,85</b>	<b>174,18</b>		<b>57,40</b>	<b>775,58</b>	<b>48,50</b>	<b>15,18</b>	<b>124,44</b>	<b>74,73</b>	<b>262,85</b>	<b>1.825,24</b>
<b>Total Universitat Jaume I</b>			<b>1.281,69</b>	<b>4.340,62</b>	<b>51,22</b>	<b>878,78</b>	<b>1.585,19</b>	<b>208,23</b>	<b>8.345,73</b>	<b>115,79</b>	<b>115,79</b>	<b>1.470,85</b>	<b>800,94</b>	<b>707,04</b>	<b>1.740,57</b>	<b>57,40</b>	<b>4.776,80</b>	<b>179,55</b>	<b>204,90</b>	<b>1.109,43</b>	<b>423,85</b>	<b>1.917,73</b>	<b>15.156,05</b>		

Taula 4: Crèdits impartits per titulació i categoria laboral del professorat (valors relatius)

Centre	Titulació	Categoria	Professorat Funcionari i Laboral Indefinit						Total Personal Funcionari + Laboral Indefinit	Professorat a Temps Complet		Total Altre Professorat a Temps Complet	Professorat Associat a Temps Parcial					Total Professorat Assoc. a Temps Parcial	Altre Professorat a Temps Complet				Total Altre Personal a Temps Complet	Total Universitat Jaume I
			Catedràtic/a d'Universitat	Titular d'Universitat	Catedràtic/a d'Escola Universitària	Titular d'Escola Universitària	Professor/a Contractat/da Doctor/a	Professor/a Col·laborador/a		Professorat Visitant	Professorat Emèrit		Assoc. a 6 hores	Assoc. a 8 hores	Assoc. a 10 hores	Assoc. a 12 hores	Assoc. Assist.		Ajudant/a	Prof. Ajudant/a Doctor/a Tipus 1	Prof. Ajudant/a Doctor/a Tipus 2	Personal Investigador		
FCIE	Grau en Administració d'Empreses		6,79%	29,36%		5,55%	7,35%	1,77%	50,83%				14,64%	6,10%	10,15%	6,42%		37,31%	0,23%	0,40%	9,89%	1,34%	11,86%	100,00%
	Grau en Criminologia i Seguretat		1,54%	27,99%		10,33%	2,68%		42,54%				22,18%	9,56%	10,17%	10,17%		52,07%		2,40%		2,99%	5,39%	100,00%
	Grau en Dret		33,11%	29,14%		3,25%	11,82%		77,32%				11,84%	1,05%		6,60%		19,49%			3,01%	0,17%	3,18%	100,00%
	Grau en Economia		8,01%	42,93%		8,05%	6,04%	1,76%	66,79%				10,12%	2,44%	3,66%	5,53%		21,76%	0,23%	0,40%	9,38%	1,44%	11,45%	100,00%
	Grau en Finances i Comptabilitat		5,51%	40,72%		7,22%	4,77%	3,61%	61,83%				14,40%	4,52%	4,03%	4,65%		27,61%	0,61%	0,44%	8,40%	1,10%	10,56%	100,00%
	Grau en Gestió i Administració Pública		3,26%	37,39%		6,52%	4,35%	1,70%	53,22%				23,03%	6,52%	3,40%	6,93%		39,88%			4,89%	2,01%	6,90%	100,00%
	Grau en Relacions Laborals i Recursos Humans		9,16%	40,27%		17,25%	17,46%		84,13%				5,02%	5,82%	0,56%	0,86%		12,26%			3,36%	0,24%	3,61%	100,00%
	Grau en Turisme		9,99%	25,59%		15,51%	14,35%		65,44%				1,71%	6,39%	0,66%	17,87%		26,64%		2,97%	2,58%	2,37%	7,92%	100,00%
	Llicenciatura en Administració i Direcció d'Empreses		0,76%	39,85%		7,63%	3,05%		51,30%				31,30%	5,34%	6,72%	5,34%		48,70%						100,00%
	Llicenciatura en Ciències del Treball			62,67%		12,00%	6,67%		81,33%				6,67%		12,00%			18,67%						100,00%
	Llicenciatura en Dret		14,03%	27,36%			3,33%		44,72%				34,63%	6,99%	3,33%			44,96%				10,32%		10,32%
<b>Total</b>			<b>10,22%</b>	<b>33,71%</b>		<b>8,17%</b>	<b>8,10%</b>	<b>1,40%</b>	<b>61,60%</b>				<b>12,93%</b>	<b>5,03%</b>	<b>4,77%</b>	<b>7,20%</b>		<b>29,93%</b>	<b>0,20%</b>	<b>0,77%</b>	<b>6,14%</b>	<b>1,36%</b>	<b>8,47%</b>	<b>100,00%</b>
FCIS	Grau en Comunicació Audiovisual		5,27%	12,30%		6,99%	39,55%	3,97%	68,08%				2,56%	5,80%	1,48%	14,98%		24,82%			6,18%	0,91%	7,10%	100,00%
	Grau en Estudis Anglesos		2,29%	68,63%		0,86%	12,54%		84,32%				0,86%	3,44%	0,09%	8,43%		12,82%			1,72%	1,15%	2,87%	100,00%
	Grau en Història i Patrimoni		25,79%	29,10%	4,49%	1,21%	9,65%		70,23%				4,01%	5,33%	0,04%	9,61%		18,99%		2,41%	4,13%	4,24%	10,78%	100,00%
	Grau en Humanitats: Estudis Interculturals		26,63%	26,63%		2,41%	21,97%		77,65%				1,61%	5,36%	0,04%	8,70%		15,71%		0,80%	1,61%	4,23%	6,64%	100,00%
	Grau en Mestre o Mestra d'Educació Infantil		1,15%	10,88%	4,05%	20,88%	5,76%		42,72%	0,77%		0,77%	11,91%	4,94%	6,78%	20,35%		43,97%	2,57%	0,96%	9,01%		12,54%	100,00%
	Grau en Mestre o Mestra d'Educació Primària		0,87%	11,22%	0,72%	11,22%	5,25%		29,28%	1,05%		1,05%	9,23%	6,49%	9,67%	33,88%		59,27%	2,26%	0,06%	7,82%	0,26%	10,41%	100,00%
	Grau en Periodisme		2,60%	13,72%		2,34%	21,17%	2,73%	42,55%				8,39%	5,06%	2,16%	23,12%		38,73%	3,27%		13,22%	2,23%	18,73%	100,00%
	Grau en Publicitat i Relacions Públiques			6,54%	0,70%	7,65%	29,42%	7,79%	52,09%				17,75%	7,73%		6,44%		31,92%			14,42%	1,57%	15,99%	100,00%
	Grau en Traducció i Interpretació		9,32%	36,40%			6,54%		52,27%	9,63%		9,63%	2,07%	1,16%	2,63%	24,95%		30,82%			3,66%	3,62%	7,28%	100,00%
	Llicenciatura en Comunicació Audiovisual						38,66%		38,66%				48,45%					48,45%			12,89%		12,89%	100,00%
	Llicenciatura en Humanitats		29,95%	47,17%		2,59%			79,72%					2,59%		17,69%		20,28%						100,00%
	Llicenciatura en Psicopedagogia			11,22%			29,17%		40,38%				42,31%	6,41%	3,53%	7,37%		59,62%						100,00%
	Llicenciatura en Publicitat i Relacions Públiques			5,43%		10,60%	65,22%		81,25%					1,63%	11,68%	1,09%		14,40%			4,35%		4,35%	100,00%
<b>Total</b>			<b>4,73%</b>	<b>20,23%</b>	<b>1,15%</b>	<b>8,34%</b>	<b>13,75%</b>	<b>1,34%</b>	<b>49,54%</b>	<b>1,66%</b>			<b>7,77%</b>	<b>5,11%</b>	<b>4,37%</b>	<b>20,95%</b>		<b>38,21%</b>	<b>1,32%</b>	<b>0,32%</b>	<b>7,55%</b>	<b>1,41%</b>	<b>10,59%</b>	<b>100,00%</b>

Taula 4: Crèdits impartits per titulació i categoria laboral del professorat (valors relatius)

Centre	Titulació	Categoria	Professorat Funcionari i Laboral Indefinit					Total Personal Funcionari + Laboral Indefinit	Professorat a Temps Complet		Total Altre Professorat a Temps Complet	Professorat Associat a Temps Parcial					Total Professorat Assoc. a Temps Parcial	Altre Professorat a Temps Complet				Total Altre Personal a Temps Complet	Total Universitat Jaume I			
			Catedràtic/a d'Universitat	Titular d'Universitat	Catedràtic/a d'Escola Universitària	Titular d'Escola Universitària	Professor/a Contractat/da Doctor/a		Professor/a Col·laborador/a	Professorat Visitant		Professorat Emèrit	Assoc. a 6 hores	Assoc. a 8 hores	Assoc. a 10 hores	Assoc. a 12 hores		Assoc. Assist.	Ajudant/a	Prof. Ajudant/a Doctor/a Tipus 1	Prof. Ajudant/a Doctor/a Tipus 2			Personal Investigador		
ESTCE	Enginyeria Industrial		8,61%	48,32%			29,73%	0,60%	<b>87,26%</b>				0,75%	2,31%		6,11%		<b>9,17%</b>		0,97%	2,61%			5,33%	<b>5,33%</b>	<b>100,00%</b>
	Enginyeria Informàtica		10,55%	70,23%		1,40%	11,92%	0,56%	<b>94,67%</b>														5,33%	<b>5,33%</b>	<b>100,00%</b>	
	Enginyeria Química			100,00%					<b>100,00%</b>																	<b>100,00%</b>
	Grau en Arquitectura Tècnica		1,79%	5,04%		11,32%	1,97%		<b>20,12%</b>				15,96%	10,55%	6,45%	24,28%		<b>57,25%</b>	1,40%	7,07%	14,17%				<b>22,63%</b>	<b>100,00%</b>
	Grau en Disseny i Desenvolupament de Videojocs		5,03%	44,67%		2,95%	18,85%	4,03%	<b>75,53%</b>					0,50%	2,45%	0,94%		<b>3,89%</b>		3,29%	17,13%	0,17%			<b>20,58%</b>	<b>100,00%</b>
	Grau en Enginyeria Agroalimentària i del Medi Rural		13,80%	20,36%		5,30%	5,62%	1,97%	<b>47,06%</b>				7,47%	8,21%	2,18%	10,76%		<b>28,62%</b>	0,54%	2,45%	12,49%	8,84%			<b>24,32%</b>	<b>100,00%</b>
	Grau en Enginyeria Elèctrica		5,43%	33,51%		1,62%	20,69%	1,37%	<b>62,62%</b>				7,80%	4,66%	3,24%	2,89%		<b>18,58%</b>	3,73%	3,30%	7,49%	4,29%			<b>18,80%</b>	<b>100,00%</b>
	Grau en Enginyeria en Disseny Industrial i Desenvolupament de Productes		7,02%	16,50%		1,85%	7,88%	3,25%	<b>36,51%</b>				9,55%	5,41%	9,81%	17,87%		<b>42,64%</b>	1,93%	4,20%	12,72%	2,00%			<b>20,85%</b>	<b>100,00%</b>
	Grau en Enginyeria en Tecnologies Industrials		8,79%	30,74%		1,25%	13,74%	2,01%	<b>56,53%</b>				10,41%	7,93%	3,36%	3,52%		<b>25,21%</b>	1,87%	4,91%	8,45%	3,03%			<b>18,25%</b>	<b>100,00%</b>
	Grau en Enginyeria Informàtica		6,29%	57,26%		7,38%	10,99%	1,69%	<b>83,60%</b>				1,44%	0,44%	1,06%	1,29%		<b>4,22%</b>				6,62%	5,56%		<b>12,19%</b>	<b>100,00%</b>
	Grau en Enginyeria Mecànica		7,05%	25,88%		1,48%	16,68%	3,59%	<b>54,69%</b>				12,00%	8,82%	4,05%	4,89%		<b>29,77%</b>	2,39%	5,06%	4,91%	3,19%			<b>15,55%</b>	<b>100,00%</b>
	Grau en Enginyeria Química		26,17%	41,42%		2,68%	5,73%	0,99%	<b>76,99%</b>				5,37%	2,47%	3,93%	1,42%		<b>13,19%</b>	0,35%	0,89%	2,46%	6,12%			<b>9,82%</b>	<b>100,00%</b>
	Grau en Matemàtica Computacional		26,81%	56,65%		3,49%	6,79%	0,26%	<b>94,01%</b>				0,16%	0,19%		0,16%		<b>0,51%</b>			3,20%	2,28%			<b>5,48%</b>	<b>100,00%</b>
	Grau en Química		32,28%	44,64%			2,33%		<b>79,26%</b>				1,31%			0,36%		<b>1,67%</b>	1,21%		1,19%	16,67%			<b>19,07%</b>	<b>100,00%</b>
<b>Total</b>			<b>11,26%</b>	<b>33,12%</b>		<b>3,49%</b>	<b>10,28%</b>	<b>1,91%</b>	<b>60,05%</b>				<b>6,97%</b>	<b>4,66%</b>	<b>3,80%</b>	<b>7,10%</b>		<b>22,54%</b>	<b>1,33%</b>	<b>2,99%</b>	<b>8,29%</b>	<b>4,80%</b>			<b>17,41%</b>	<b>100,00%</b>
FCS	Grau en Infermeria			5,93%		2,09%			8,02%	6,73%		6,73%	3,62%	16,14%	25,78%	24,70%		70,24%	12,68%		1,99%	0,35%			<b>15,01%</b>	<b>100,00%</b>
	Grau en Medicina		8,17%	11,35%			5,91%		25,43%	2,96%		2,96%	36,43%	3,94%	3,24%	1,51%	10,48%	55,58%			12,64%	3,39%			<b>16,03%</b>	<b>100,00%</b>
	Grau en Psicologia		7,61%	43,53%			13,11%		64,26%				5,58%	6,81%	2,17%	7,97%		22,53%		1,67%	5,36%	6,19%			<b>13,22%</b>	<b>100,00%</b>
	Llicenciatura en Psicologia		9,76%	44,60%			9,06%		63,41%				8,71%	9,41%	3,25%	9,64%		31,01%		4,41%	1,16%				<b>5,57%</b>	<b>100,00%</b>
	<b>Total</b>			<b>6,19%</b>	<b>25,99%</b>		<b>0,44%</b>	<b>8,18%</b>		<b>40,81%</b>	<b>2,30%</b>		<b>2,30%</b>	<b>14,45%</b>	<b>7,92%</b>	<b>7,44%</b>	<b>9,54%</b>	<b>3,14%</b>	<b>42,49%</b>	<b>2,66%</b>	<b>0,83%</b>	<b>6,82%</b>	<b>4,09%</b>			<b>14,40%</b>
<b>Total Universitat Jaume I</b>			<b>8,46%</b>	<b>28,64%</b>	<b>0,34%</b>	<b>5,80%</b>	<b>10,46%</b>	<b>1,37%</b>	<b>55,07%</b>	<b>0,76%</b>		<b>0,76%</b>	<b>9,70%</b>	<b>5,28%</b>	<b>4,67%</b>	<b>11,48%</b>	<b>0,38%</b>	<b>31,52%</b>	<b>1,18%</b>	<b>1,35%</b>	<b>7,32%</b>	<b>2,80%</b>			<b>12,65%</b>	<b>100,00%</b>

Taula 5: Crèdits impartits per màster oficial i categoria laboral del professorat (valors absoluts)

	Professorat Funcionari i Laboral Indefinit							Professorat a Temps Complet		Total Altre Prof. a Temps Complet	Professorat Associat a Temps Parcial					Total Prof. Assoc. a Temps Parcial	Altres Professorat a Temps Complet				Total Altre Personal a Temps Complet	Total Universitat Jaume I
	Màster / Màster Universitari	Catedràtic/a d'Universitat	Titular d'Universitat	Catedràtic/a d'Escola Universitària	Titular d'Escola Universitària	Professor/a Contractat/da Doctor/a	Professor/a Col·laborador/a	Total Personal Fun. + Laboral Indefinit	Professorat Visitant		Professorat Emèrit	Assoc. a 6 hores	Assoc. a 8 hores	Assoc. a 10 hores	Assoc. a 12 hores		Assoc. Assist.	Ajudant/a	Prof. Ajudant/a Doctor/a Tipus 1	Prof. Ajudant/a Doctor/a Tipus 2		
I n t e r u n i v e r s i t a r i s	Cooperació al Desenvolupament		51,75		17,50	24,50		93,75			2,50	5,00						9,50			9,50	110,75
	Ètica i Democràcia	4,75	14,50					19,25		6,00								3,75			3,75	29,00
	Gestió de la Qualitat	6,00	9,00					15,00														15,00
	Història de l'Art i Cultura Visual	2,50	2,50					5,00														5,00
	Història i Identitats en el Mediterrani Occidental (segles XV-XIX)		14,50					14,50										10,00			10,00	24,50
	Igualtat i Gènere en l'Àmbit Públic i Privat		26,60	2,00	11,50	9,50		49,60						3,50								53,10
	Màrqueting i Investigació de Mercats	11,00	22,00		2,00	28,00		63,00				7,00						8,00			8,00	78,00
	Protecció Integrada de Cultus	10,00						10,00														10,00
	Química Sostenible	26,33	24,50					50,83														50,83
	Química Teòrica i Modelització Computacional	4,00						4,00														4,00
	Sistema de Justícia Penal	4,00	34,50			14,50		53,00														53,00
	Sostenibilitat i Responsabilitat Social Corporativa	17,30	14,30			12,74		44,34			2,22							15,44			15,44	62,00
	Tècniques Cromatogràfiques Aplicades	5,50	6,00					11,50										2,00			2,00	13,50
Erasmus Mundus en Tecnologia Geoespacial	13,00	7,50			12,00		32,50											7,50		7,50	40,00	
P r o p i s	Advocacia	7,35	9,89		0,50	2,80		20,54			5,86	2,20		3,00				1,00			1,00	32,60
	Ciència, Tecnologia i Aplicacions dels Materials Ceràmics	14,80	21,50					36,30			4,50						2,50		0,20		2,70	43,50
	Ciències de la Infermeria		20,50		4,50	3,00		28,00	1,00			4,00									1,00	34,00
	Comunicació Intercultural i Ensenyament de Llengües	15,10	33,60			7,70		56,40			8,00			2,00			1,25				1,25	67,65
	Disseny i Fabricació	17,35	31,55			25,79	2,57	77,26			7,65	3,60						9,59			9,59	98,10
	Eficiència Energètica i Sostenibilitat	6,55	35,40		4,40	9,35		55,70			7,30	2,00					1,50	0,10	14,40	2,10	18,10	83,10
	Enginyeria Industrial	24,30	41,41			22,59		88,30			2,00	9,50					2,50	7,00			9,50	109,30
	Ensenyament i Adquisició de la Llengua Anglesa en Contextos Multilingües	12,00	48,00					60,00									5,00				5,00	65,00
	Pau, Conflictes i Desenvolupament	7,00	11,00	1,00		21,50		40,50										20,50	4,50		25,00	65,50
	Física Aplicada	26,20	21,46			4,29		51,95										7,05	1,00		8,05	60,00
	Gestió Financera i Comptabilitat Avançada	2,56	53,27		4,37		0,60	60,80			1,20						0,40				0,40	62,40
	Intervenció i Mediació Familiar	3,33	56,11					59,44			2,50	5,40	5,34						1,00	2,75	8,75	81,43
	Investigació Aplicada en Estudis Feministes, de Gènere i Ciutadania	2,50	24,10	1,80	1,80			30,20				3,85	7,33	2,52					1,60		1,60	45,50
	Investigació en Traducció i Interpretació	18,20	25,70			7,00		50,90														50,90
	Investigació i Biotecnologia Agràries	19,52	23,84			2,10		45,46				1,50		3,00					4,34	4,00	8,34	58,30
	Llengua Anglesa per al Comerç Internacional		25,00			5,50		30,50				13,00		6,00					4,00		4,00	53,50
	Matemàtica Computacional	49,00	30,10		6,00			85,10										15,00	0,90		15,90	101,00
	Noves Tendències i Processos d'Innovació en Comunicació	6,50	6,50			21,33	2,75	37,08			11,75	2,00	0,50	1,00			2,50		18,67	1,00	22,17	74,50
	Prevençió de Riscos Laborals	11,25	20,05		6,50	3,75		41,55			2,50	3,00	1,00	1,00						1,00	1,00	50,05
	Professoria d'Educació Secundària Obligatòria i Batxillerat, Formació Professional i Ensenyaments d'Idiomes	11,00	119,59		7,50	56,91		195,00			14,00	8,25	24,25	14,50			1,75	6,00	15,50		23,25	279,25
	Psicologia del Treball, de les Organitzacions i en Recursos Humans	9,37	28,32			9,87		47,55			11,80	16,97	11,01	8,00					2,00	7,66	9,66	104,98
	Psicologia General Sanitària	11,00	21,80			13,60		46,40			3,50			6,50	0,50				2,50	4,80	7,30	64,20
	Psicopatologia, Salut i Neuropsicologia	12,82	11,10			6,08		30,00			3,00			2,20					9,30	6,50	15,80	51,00
	Psicopedagogia	1,20	15,90			14,20		31,30			28,70							2,30	10,00		12,30	72,30
	Química Aplicada i Farmacològica	33,00	62,50			3,00		98,50												3,00	3,00	101,50
	Rehabilitació Psicosocial en Salut Mental Comunitària	1,50	5,50					7,00			5,00		5,00									17,00
	Sistemes Intel·ligents	20,50	53,00			6,75		80,25												3,00	3,00	83,25
Traducció Medicosanitària	3,50	34,00			10,50		48,00					5,00							1,00	2,00	56,00	
<b>Total Universitat Jaume I</b>	<b>451,78</b>	<b>1.118,34</b>	<b>4,80</b>	<b>66,57</b>	<b>358,85</b>	<b>5,92</b>	<b>2.006,25</b>	<b>1,00</b>	<b>6,00</b>	<b>7,00</b>	<b>123,98</b>	<b>92,27</b>	<b>54,43</b>	<b>53,22</b>	<b>0,50</b>	<b>324,39</b>	<b>20,90</b>	<b>17,90</b>	<b>186,14</b>	<b>51,91</b>	<b>276,85</b>	<b>2.614,49</b>





Taula 8: Crèdits impartits per departament i titulació (valors relatius)

Centre	Departament	FCJE							FCHS							ESTCE							FCS				Total Universitat Jaume I																									
		Grau en Administració d'Empreses / Grau en Màrqueting i Administració d'Empreses	Grau en Criminologia i Seguretat	Grauen Dret / Llicenciatura en Dret	Grau en Gestió i Administració Pública	Grauen Relacions Laborals i Recursos Humans	Grau en Turisme	Llicenciatura en Ciències del Treball	Total Facultat de Ciències Jurídiques i Econòmiques	Grauen Comunicació Audiovisual / Llicenciatura en Comunicació Audiovisual	Grau en Estadística Anglesa	Grau en Història i Patrimoni	Grauen Humanitats: Estudis Interculturals / Llicenciatura en Humanitats	Grauen Mestre o Mestre d'Educació Infantil	Grauen Mestre o Mestre d'Educació Primària	Grau en Periodisme	Grauen Publicitat i Relacions Públiques / Llicenciatura en Publicitat i Relacions Públiques	Grauen Traducció i Interpretació	Llicenciatura en Psicologia	Total Facultat de Ciències Humanes i Socials	Grauen en Disseny i Desenvolupament de Videojocs	Grauen Enginyeria Agroalimentària i del Medi Rural	Grauen Arquitectura Tècnica	Grauen Enginyeria Elèctrica	Grauen Enginyeria en Disseny Industrial i Desenvolupament de Productes	Grauen Enginyeria en Tecnologies Industrials / Enginyeria Industrial		Grauen Enginyeria Informàtica / Enginyeria Informàtica	Grauen Enginyeria Mecànica	Grauen Enginyeria Química / Enginyeria Química	Grauen Matemàtica Computacional	Grauen Química	Total Escola Superior de Tecnologia i Ciències Experimentals	Grauen Infermeria	Grauen Medicina	Grauen Psicologia / Llicenciatura en Psicologia	Total Facultat Ciències de la Salut															
FCJE	Dep. d'Administració d'Empreses i Màrqueting	64,83%	1,99%		1,36%	5,08%	12,64%	0,03%	<b>85,93%</b>	1,02%						1,83%				<b>2,85%</b>	1,00%	0,85%	0,66%	0,54%	2,11%	0,88%	3,13%	0,98%	0,43%	0,64%	<b>11,22%</b>						<b>100,00%</b>															
	Dep. de Dret Privat	22,65%		59,32%	1,08%	2,16%	7,29%									3,25%				<b>3,25%</b>													1,08%				<b>1,08%</b>	<b>100,00%</b>														
	Dep. de Dret Públic	3,91%	30,37%	48,73%	10,85%	1,52%	0,80%	0,03%	<b>96,21%</b>	1,30%					1,30%					<b>2,60%</b>			1,18%														<b>1,18%</b>	<b>100,00%</b>														
	Dep. de Finances i Comptabilitat	90,49%			2,76%	0,92%	5,19%															0,46%				0,03%								0,15%			<b>0,15%</b>	<b>100,00%</b>														
	Dep. d'Economia	86,41%		2,30%	2,97%	3,02%	5,14%	0,03%	<b>99,88%</b>																									0,12%			<b>0,12%</b>	<b>100,00%</b>														
	U.P. de Dret del Treball/SS/Eclesiàstic i de l'Estat	3,47%		27,53%		62,26%	5,20%	0,12%	<b>98,58%</b>																												<b>1,42%</b>	<b>100,00%</b>														
FCHS	Dep. de Ciències de la Comunicació								29,71%											<b>96,18%</b>	3,72%													3,72%	0,11%		<b>0,11%</b>	<b>100,00%</b>														
	Dep. de Filologia i Cultures Europees						7,24%		<b>7,24%</b>	5,28%	8,80%	7,92%	19,22%	17,60%	22,88%	5,72%	5,33%																				<b>92,76%</b>	<b>100,00%</b>														
	Dep. de Filosofia i Sociologia	1,59%	6,90%		3,19%	9,45%	6,79%	0,07%	<b>27,99%</b>	7,17%	0,80%	5,31%	17,71%	4,78%	7,17%	4,78%	7,90%	0,80%				1,65%	2,18%			2,04%		3,21%	1,12%			1,73%	<b>11,92%</b>	1,06%	2,61%		<b>3,67%</b>	<b>100,00%</b>														
	Dep. de Traducció i Comunicació				1,00%				<b>1,00%</b>	1,87%	1,00%	0,42%	0,41%				1,49%	1,52%	91,70%																	0,60%	<b>0,60%</b>	<b>100,00%</b>														
	Dep. d'Educació												38,92%	61,00%																						0,08%	<b>100,00%</b>	<b>100,00%</b>														
	Dep. d'Estudis Anglesos	4,86%	1,92%	3,33%	0,96%		5,12%		<b>16,19%</b>	1,44%	45,75%	0,64%	0,64%	3,84%	4,32%	1,44%	1,45%				<b>59,52%</b>	1,41%	0,61%	1,63%	2,01%	2,85%	1,78%	3,68%	2,72%	1,14%	0,50%	<b>18,32%</b>	1,28%	1,49%	3,20%	<b>5,97%</b>	<b>100,00%</b>															
Dep. d'Història, Geografia i Art					0,87%	24,95%		<b>25,82%</b>	3,93%	1,75%	36,15%	12,57%			3,93%	3,95%	1,75%			<b>64,02%</b>	0,71%	1,15%			8,30%											<b>10,16%</b>	<b>100,00%</b>															
ESTCE	Dep. de Ciències Agràries i del Medi Natural																															2,90%	<b>73,61%</b>	11,28%	15,11%		<b>26,39%</b>	<b>100,00%</b>														
	Dep. de Física																																				3,57%	6,32%	6,21%	12,87%	13,13%	13,50%	7,15%	13,25%	7,26%	0,79%	8,30%	<b>92,34%</b>		7,66%	<b>7,66%</b>	<b>100,00%</b>
	Dep. de Llenguatges i Sistemes Informàtics		3,89%		2,67%	1,93%	4,41%		<b>12,90%</b>	2,48%	3,31%					1,65%	2,15%				<b>9,60%</b>	17,86%	1,33%		0,59%	6,59%	0,54%	44,50%	0,86%	0,36%	3,57%										1,31%	<b>1,31%</b>	<b>100,00%</b>									
	Dep. de Matemàtiques	25,51%	1,81%		1,79%	1,20%	1,59%		<b>31,90%</b>													3,51%	2,79%	2,15%	5,44%	5,61%	6,82%	8,03%	8,24%	3,21%	15,51%	4,33%	<b>65,64%</b>	1,06%	1,39%							<b>2,46%</b>	<b>100,00%</b>									
	Dep. de Química Física i Analítica																							2,81%		2,31%		4,74%	4,12%			84,37%	<b>98,35%</b>	1,65%							<b>1,65%</b>	<b>100,00%</b>										
	Dep. de Química Inorgànica i Orgànica																					2,80%		2,44%		2,04%		4,13%	3,54%			85,06%	<b>100,00%</b>									<b>100,00%</b>										
	Dep. d'Enginyeria de Sistemes Industrials i Disseny																					3,10%	1,47%	11,49%	12,62%	38,51%	14,93%	1,56%	13,77%	2,55%													<b>100,00%</b>	<b>100,00%</b>								
	Dep. d'Enginyeria i Ciència dels Computadors											1,72%	1,72%									16,20%	0,33%		4,55%	4,21%	57,45%	2,47%	1,01%	4,57%											2,35%	<b>2,35%</b>	<b>100,00%</b>									
	Dep. d'Enginyeria Mecànica i Construcció																						3,65%	22,17%	8,13%	21,59%	18,27%		24,23%	1,96%														<b>100,00%</b>	<b>100,00%</b>							
	Dep. d'Enginyeria Química																													89,95%		10,05%	<b>100,00%</b>											<b>100,00%</b>								
FCS	Dep. de Psicologia Bàsica, Clínica i Psicobiologia		8,62%																																					0,46%	2,49%	88,24%	<b>91,19%</b>	<b>100,00%</b>								
	Dep. de Psicologia Evolutiva, Educativa, Social i Metodologia		5,58%	1,93%		4,31%	1,24%	0,04%	<b>13,10%</b>	0,69%			15,10%	16,53%			0,72%																							0,81%		52,93%	<b>53,74%</b>	<b>100,00%</b>								
	U.P. de Medicina		2,49%																																							97,51%	<b>97,51%</b>	<b>100,00%</b>								
	U.P. d'Infermeria																																											<b>100,00%</b>	<b>100,00%</b>							
<b>Total Universitat Jaume I</b>	<b>14,42%</b>	<b>2,63%</b>	<b>3,92%</b>	<b>1,21%</b>	<b>1,77%</b>	<b>2,85%</b>	<b>0,01%</b>	<b>26,81%</b>	<b>2,56%</b>	<b>2,30%</b>	<b>1,23%</b>	<b>1,26%</b>	<b>5,15%</b>	<b>7,58%</b>	<b>2,54%</b>	<b>2,87%</b>				<b>3,82%</b>	<b>0,02%</b>	<b>29,33%</b>	<b>1,97%</b>	<b>1,96%</b>	<b>2,73%</b>	<b>2,29%</b>	<b>5,06%</b>	<b>3,23%</b>	<b>4,60%</b>	<b>3,76%</b>	<b>1,83%</b>	<b>1,13%</b>	<b>3,27%</b>	<b>31,82%</b>	<b>2,52%</b>	<b>3,62%</b>	<b>5,90%</b>	<b>12,04%</b>					<b>100,00%</b>									







Taula 11: Resum de l'assignació del POD per departament

(a)

Departaments	Càrrega prevista inicialment		Crèdits assignats en POD		Diferències crèdits previstos i impartits		Crèdits impartits				
	1r i 2n cicle i grau	Màster	1r i 2n cicle i grau	Màster impartit (amb alumnat matriculat)	Diferència 1r i 2n cicle i grau (b)	Diferència màster (b)	Crèdits computables (c)	Crèdits no computables (c)	Capacitat (c)	Crèdits reducció (c)	% Dedicació
Dep. d'Administració d'Empreses i Màrqueting	864,67	160,32	883,13	185,07	18,46	24,75	1.037,45	24,75	1.226,50	169,67	98,17%
Dep. de Ciències de la Comunicació	918,79	57,82	920,29	93,25	1,50	35,43	956,60	45,64	1.095,00	112,91	97,40%
Dep. de Ciències Agràries i del Medi Natural	234,01	57,00	233,99	88,80	-0,02	31,80	266,89	29,80	392,36	84,45	86,68%
Dep. de Dret Privat	278,18	17,90	278,19	17,90	0,01	0,00	295,09	0,00	400,00	94,70	96,66%
Dep. de Dret Públic	690,99	62,80	690,99	109,40	0,00	46,60	751,79	46,60	994,75	166,08	90,72%
Dep. de Filologia i Cultures Europees	336,34	47,80	340,84	82,40	4,50	34,60	368,14	49,10	553,28	97,47	80,77%
Dep. de Filosofia i Sociologia	376,58	46,00	376,59	65,25	0,01	19,25	398,99	19,25	538,50	97,80	90,54%
Dep. de Finances i Comptabilitat	653,24	105,41	653,27	97,61	0,03	-7,80	745,02	0,00	896,50	107,25	94,40%
Dep. de Física	283,20	25,45	283,26	70,25	0,06	44,80	273,21	43,80	386,00	93,70	93,47%
Dep. de Llenguatges i Sistemes Informàtics	543,75	57,58	543,82	74,08	0,07	16,50	559,56	19,25	929,00	185,82	75,29%
Dep. de Matemàtiques	753,78	61,60	752,78	141,00	-1,00	79,40	814,38	79,40	992,06	148,10	96,50%
Dep. de Psicologia Bàsica, Clínica i Psicobiologia	585,29	150,85	586,05	144,05	0,76	-6,80	654,23	0,00	780,00	109,36	97,55%
Dep. de Psicologia Evolutiva, Educativa, Social i Metodologia	652,33	263,68	652,33	286,31	0,00	22,63	902,38	20,50	1.113,00	155,30	94,22%
Dep. de Química Física i Analítica	243,08	25,60	243,13	47,50	0,05	21,90	241,43	24,90	423,40	89,00	72,20%
Dep. de Química Inorgànica i Orgànica	240,93	38,63	240,95	143,31	0,02	104,68	223,12	102,68	431,33	78,00	63,15%
Dep. de Traducció i Comunicació	598,45	99,00	602,65	107,90	4,20	8,90	681,55	9,00	864,13	146,42	94,96%
Dep. d'Economia	810,10	13,36	808,45	15,36	-1,65	2,00	806,00	2,00	970,69	121,40	94,90%
Dep. d'Educació	1.495,18	141,85	1.489,18	157,25	-6,00	15,40	1.631,03	15,40	1.892,80	163,98	94,34%
Dep. d'Enginyeria de Sistemes Industrials i Disseny	895,51	85,85	898,17	98,85	2,66	13,00	971,03	13,10	1.132,94	116,75	95,56%
Dep. d'Enginyeria i Ciència dels Computadors	523,29	42,75	524,19	59,00	0,90	16,25	531,44	17,75	768,00	114,38	81,31%
Dep. d'Enginyeria Mecànica i Construcció	1.096,90	184,25	1.113,03	199,35	16,13	15,10	1.282,77	14,61	1.506,39	167,15	95,78%
Dep. d'Enginyeria Química	163,15	21,00	163,15	57,00	0,00	36,00	169,33	35,82	249,00	66,00	92,53%
Dep. d'Estudis Anglesos	625,04	174,00	625,01	167,50	-0,03	-6,50	788,51	0,00	925,70	134,25	99,63%
Dep. d'Història, Geografia i Art	343,33	59,80	343,33	75,80	0,00	16,00	384,68	15,00	559,50	107,25	85,06%
U.P. de Dret del Treball/SS/Eclesiàstic i de l'Estat	144,01	25,80	144,01	26,80	0,00	1,00	169,81	1,00	240,00	60,00	94,34%
Unitat Predepartamental de Medicina	447,04	1,50	447,07	1,50	0,03	0,00	440,80	0,00	580,40	28,25	79,83%
Unitat Predepartamental d'Infermeria	318,20	32,00	318,20	2,00	0,00	-30,00	320,20	0,00	367,33	43,25	98,80%
	<b>15.115,36</b>	<b>2.059,60</b>	<b>15.156,05</b>	<b>2.614,49</b>	<b>40,69</b>	<b>554,89</b>	<b>16.665,43</b>	<b>629,35</b>	<b>21.208,56</b>	<b>3.058,69</b>	<b>91,82%</b>
	<b>17.174,96</b>		<b>17.770,54</b>		<b>0,24%</b>	<b>3,23%</b>	<b>17.294,78</b>				

(% Diferència/Càrrega total)

(a) La càrrega lectiva és la inicialment aprovada.

(b) En 1r i 2n cicle i grau aquestes diferències son degudes generalment a incidències aparegudes durant el curs (creació / eliminació de grups), en màsters son les diferències entre crèdits computables i crèdits impartits.

(c) No es troba a l'Ordre Acadèmic de Professorat

Taula 11 bis: Resum de l'assignació del POD per àrea de coneixement

**DEPARTAMENT D'ADMINISTRACIÓ D'EMPRESES I MÀRQUETING**

(a)

Àrees de coneixement	Càrrega prevista inicialment		Crèdits assignats en POD		Diferències crèdits previstos i impartits		Crèdits impartits		Capacitat (c)	Crèdits reducció (c)	% Dedicació
	1r i 2n cicle i grau	Màster	1r i 2n cicle i grau	Màster impartit (amb alumnat matriculat)	Diferència 1r i 2n cicle i grau (b)	Diferència màster (b)	Crèdits computables (c)	Crèdits no computables (c)			
Comercialització i Investigació de Mercats	279,85	82,00	286,40	82,00	6,55	0,00	362,40	0,00	435,00	65,50	98,08%
Organització d'Empreses	584,82	78,32	596,73	103,07	11,91	24,75	675,05	24,75	791,50	104,17	98,21%
	<b>864,67</b>	<b>160,32</b>	<b>883,13</b>	<b>185,07</b>	<b>18,46</b>	<b>24,75</b>	<b>1.037,45</b>	<b>24,75</b>	<b>1.226,50</b>	<b>169,67</b>	<b>98,17%</b>
	<b>1.024,99</b>		<b>1.068,20</b>		<b>1,80%</b>	<b>2,41%</b>	<b>1.062,20</b>				

(% Diferència/Càrrega total)

**DEPARTAMENT DE CIÈNCIES DE LA COMUNICACIÓ**

(a)

Àrees de coneixement	Càrrega prevista inicialment		Crèdits assignats en POD		Diferències crèdits previstos i impartits		Crèdits impartits		Capacitat (c)	Crèdits reducció (c)	% Dedicació
	1r i 2n cicle i grau	Màster	1r i 2n cicle i grau	Màster impartit (amb alumnat matriculat)	Diferència 1r i 2n cicle i grau (b)	Diferència màster (b)	Crèdits computables (c)	Crèdits no computables (c)			
Comunicació Audiovisual i Publicitat	636,74	48,24	638,54	63,92	1,80	15,68	671,47	26,49	795,00	97,91	96,32%
Periodisme	282,05	9,58	281,75	29,33	-0,30	19,75	285,13	19,15	300,00	15,00	100,05%
	<b>918,79</b>	<b>57,82</b>	<b>920,29</b>	<b>93,25</b>	<b>1,50</b>	<b>35,43</b>	<b>956,60</b>	<b>45,64</b>	<b>1.095,00</b>	<b>112,91</b>	<b>97,40%</b>
	<b>976,61</b>		<b>1.013,54</b>		<b>0,15%</b>	<b>3,63%</b>	<b>1.002,24</b>				

(% Diferència/Càrrega total)

**DEPARTAMENT DE CIÈNCIES AGRÀRIES I DEL MEDI NATURAL**

(a)

Àrees de coneixement	Càrrega prevista inicialment		Crèdits assignats en POD		Diferències crèdits previstos i impartits		Crèdits impartits		Capacitat (c)	Crèdits reducció (c)	% Dedicació
	1r i 2n cicle i grau	Màster	1r i 2n cicle i grau	Màster impartit (amb alumnat matriculat)	Diferència 1r i 2n cicle i grau (b)	Diferència màster (b)	Crèdits computables (c)	Crèdits no computables (c)			
Cristal·lografia i Mineralogia	6,46	8,50	6,46	8,50	0,00	0,00	14,96	0,00	15,00	0,00	99,73%
Fisiologia Vegetal	105,53	18,50	106,71	28,75	1,18	10,25	113,21	10,25	152,36	42,08	102,66%
Geodinàmica Externa	7,00	5,00	7,00	10,00	0,00	5,00	12,00	5,00	32,00	7,00	48,00%
Producció Vegetal	108,02	25,00	106,82	41,55	-1,20	16,55	119,72	14,55	161,00	35,37	95,30%
Zoologia	7,00	0,00	7,00	0,00	0,00	0,00	7,00	0,00	32,00	0,00	21,88%
	<b>234,01</b>	<b>57,00</b>	<b>233,99</b>	<b>88,80</b>	<b>-0,02</b>	<b>31,80</b>	<b>266,89</b>	<b>29,80</b>	<b>392,36</b>	<b>84,45</b>	<b>86,68%</b>
	<b>291,01</b>		<b>322,79</b>		<b>-0,01%</b>	<b>10,93%</b>	<b>296,69</b>				

(% Diferència/Càrrega total)

Taula 11 bis: Resum de l'assignació del POD per àrea de coneixement

**DEPARTAMENT DE DRET PRIVAT**

(a)

Àrees de coneixement	Càrrega prevista inicialment		Crèdits assignats en POD		Diferències crèdits previstos i impartits		Crèdits impartits		Capacitat (c)	Crèdits reducció (c)	% Dedicació
	1r i 2n cicle i grau	Màster	1r i 2n cicle i grau	Màster impartit (amb alumnat matriculat)	Diferència 1r i 2n cicle i grau (b)	Diferència màster (b)	Crèdits computables (c)	Crèdits no computables (c)			
Dret Civil	104,46	9,00	104,47	9,00	0,01	0,00	113,47	0,00	164,00	42,50	93,39%
Dret Internacional Privat	26,41	0,00	26,41	0,00	0,00	0,00	26,41	0,00	33,00	4,00	91,07%
Dret Mercantil	131,00	8,70	131,00	8,70	0,00	0,00	138,70	0,00	179,00	34,00	95,66%
Història del Dret i de les Institucions	16,31	0,20	16,31	0,20	0,00	0,00	16,51	0,00	24,00	14,20	168,47%
	<b>278,18</b>	<b>17,90</b>	<b>278,19</b>	<b>17,90</b>	<b>0,01</b>	<b>0,00</b>	<b>295,09</b>	<b>0,00</b>	<b>400,00</b>	<b>94,70</b>	<b>96,66%</b>
	<b>296,08</b>		<b>296,09</b>		<b>0,00%</b>	<b>0,00%</b>	<b>295,09</b>				

(% Diferència/Càrrega total)

**DEPARTAMENT DE DRET PÚBLIC**

(a)

Àrees de coneixement	Càrrega prevista inicialment		Crèdits assignats en POD		Diferències crèdits previstos i impartits		Crèdits impartits		Capacitat (c)	Crèdits reducció (c)	% Dedicació
	1r i 2n cicle i grau	Màster	1r i 2n cicle i grau	Màster impartit (amb alumnat matriculat)	Diferència 1r i 2n cicle i grau (b)	Diferència màster (b)	Crèdits computables (c)	Crèdits no computables (c)			
Dret Administratiu	177,20	4,00	177,20	4,00	0,00	0,00	181,20	0,00	227,75	41,83	97,46%
Dret Constitucional	93,66	12,80	93,66	12,90	0,00	0,10	104,46	0,10	145,00	31,50	92,04%
Dret Financer i Tributari	91,01	15,60	91,01	16,60	0,00	1,00	106,61	1,00	120,00	7,50	94,76%
Dret Internacional Públic i Relacions Internacionals	38,21	0,80	38,21	0,80	0,00	0,00	39,01	0,00	88,00	9,00	49,38%
Dret Penal	138,30	9,10	138,30	29,60	0,00	20,50	147,40	20,50	180,00	26,50	96,03%
Dret Processal	93,99	13,50	93,99	38,50	0,00	25,00	107,49	25,00	123,00	17,25	101,65%
Dret Romà	28,31	4,00	28,31	4,00	0,00	0,00	32,31	0,00	56,00	12,50	74,28%
Filosofia del Dret	30,31	3,00	30,31	3,00	0,00	0,00	33,31	0,00	55,00	20,00	95,17%
	<b>690,99</b>	<b>62,80</b>	<b>690,99</b>	<b>109,40</b>	<b>0,00</b>	<b>46,60</b>	<b>751,79</b>	<b>46,60</b>	<b>994,75</b>	<b>166,08</b>	<b>90,72%</b>
	<b>753,79</b>		<b>800,39</b>		<b>0,00%</b>	<b>6,18%</b>	<b>798,39</b>				

(% Diferència/Càrrega total)

Taula 11 bis: Resum de l'assignació del POD per àrea de coneixement

**DEPARTAMENT DE FILOLOGIA I CULTURES EUROPEES**

(a)

Àrees de coneixement	Càrrega prevista inicialment		Crèdits assignats en POD		Diferències crèdits previstos i impartits		Crèdits impartits		Capacitat (c)	Crèdits reducció (c)	% Dedicació
	1r i 2n cicle i grau	Màster	1r i 2n cicle i grau	Màster impartit (amb alumnat matriculat)	Diferència 1r i 2n cicle i grau (b)	Diferència màster (b)	Crèdits computables (c)	Crèdits no computables (c)			
Filologia Alemanya	28,84	1,00	24,34	0,00	-4,50	-1,00	24,34	0,00	40,50	7,91	74,69%
Filologia Catalana	142,08	12,10	144,33	28,70	2,25	16,60	148,18	18,85	200,00	46,00	96,22%
Filologia Francesa	24,34	6,60	28,84	18,40	4,50	11,80	30,44	16,80	64,00	8,00	54,36%
Filologia Grega	12,00	2,25	12,00	3,20	0,00	0,95	13,25	1,95	32,00	12,00	66,25%
Filologia Llatina	7,00	1,00	7,00	0,00	0,00	-1,00	7,00	0,00	24,00	3,00	33,33%
Literatura Espanyola	13,25	0,50	13,25	1,00	0,00	0,50	13,75	0,50	24,00	4,50	70,51%
Llengua Espanyola	102,83	23,85	105,08	30,10	2,25	6,25	124,68	10,50	144,78	13,06	94,66%
Teoria de la Literatura i Literatura Comparada	6,00	0,50	6,00	1,00	0,00	0,50	6,50	0,50	24,00	3,00	30,95%
	<b>336,34</b>	<b>47,80</b>	<b>340,84</b>	<b>82,40</b>	<b>4,50</b>	<b>34,60</b>	<b>368,14</b>	<b>49,10</b>	<b>553,28</b>	<b>97,47</b>	<b>80,77%</b>
	<b>384,14</b>		<b>423,24</b>		<b>1,17%</b>	<b>9,01%</b>	<b>417,24</b>				

(% Diferència/Càrrega total)

**DEPARTAMENT DE FILOSOFIA i SOCIOLOGIA**

(a)

Àrees de coneixement	Càrrega prevista inicialment		Crèdits assignats en POD		Diferències crèdits previstos i impartits		Crèdits impartits		Capacitat (c)	Crèdits reducció (c)	% Dedicació
	1r i 2n cicle i grau	Màster	1r i 2n cicle i grau	Màster impartit (amb alumnat matriculat)	Diferència 1r i 2n cicle i grau (b)	Diferència màster (b)	Crèdits computables (c)	Crèdits no computables (c)			
Filosofia	87,35	21,00	87,36	29,00	0,01	8,00	99,36	8,00	136,00	28,10	92,09%
Filosofia Moral	71,27	14,50	71,87	25,75	0,60	11,25	80,77	11,25	95,00	10,00	95,02%
Lògica i Filosofia de la Ciència	25,71	0,00	25,11	0,00	-0,60	0,00	16,11	0,00	25,50	0,70	64,96%
Sociologia	192,25	10,50	192,25	10,50	0,00	0,00	202,75	0,00	282,00	59,00	90,92%
	<b>376,58</b>	<b>46,00</b>	<b>376,59</b>	<b>65,25</b>	<b>0,01</b>	<b>19,25</b>	<b>398,99</b>	<b>19,25</b>	<b>538,50</b>	<b>97,80</b>	<b>90,54%</b>
	<b>422,58</b>		<b>441,84</b>		<b>0,00%</b>	<b>4,56%</b>	<b>418,24</b>				

(% Diferència/Càrrega total)

Taula 11 bis: Resum de l'assignació del POD per àrea de coneixement

**DEPARTAMENT DE FINANCES I COMPTABILITAT**

(a)

Àrees de coneixement	Càrrega prevista inicialment		Crèdits assignats en POD		Diferències crèdits previstos i impartits		Crèdits impartits		Capacitat (c)	Crèdits reducció (c)	% Dedicació
	1r i 2n cicle i grau	Màster	1r i 2n cicle i grau	Màster impartit (amb alumnat matriculat)	Diferència 1r i 2n cicle i grau (b)	Diferència màster (b)	Crèdits computables (c)	Crèdits no computables (c)			
Economia Financera i Comptabilitat	653,24	105,41	653,27	97,61	0,03	-7,80	745,02	0,00	896,50	107,25	94,40%
	<b>653,24</b>	<b>105,41</b>	<b>653,27</b>	<b>97,61</b>	<b>0,03</b>	<b>-7,80</b>	<b>745,02</b>	<b>0,00</b>	<b>896,50</b>	<b>107,25</b>	<b>94,40%</b>
	<b>758,65</b>		<b>750,88</b>		<b>0,00%</b>	<b>-1,03%</b>	<b>745,02</b>				

(% Diferència/Càrrega total)

**DEPARTAMENT DE FÍSICA**

(a)

Àrees de coneixement	Càrrega prevista inicialment		Crèdits assignats en POD		Diferències crèdits previstos i impartits		Crèdits impartits		Capacitat (c)	Crèdits reducció (c)	% Dedicació
	1r i 2n cicle i grau	Màster	1r i 2n cicle i grau	Màster impartit (amb alumnat matriculat)	Diferència 1r i 2n cicle i grau (b)	Diferència màster (b)	Crèdits computables (c)	Crèdits no computables (c)			
Física Aplicada	185,93	17,27	186,00	50,75	0,07	33,48	185,77	33,48	247,00	42,60	90,89%
Òptica	97,27	8,18	97,26	19,50	-0,01	11,32	87,44	10,32	139,00	51,10	99,48%
	<b>283,20</b>	<b>25,45</b>	<b>283,26</b>	<b>70,25</b>	<b>0,06</b>	<b>44,80</b>	<b>273,21</b>	<b>43,80</b>	<b>386,00</b>	<b>93,70</b>	<b>93,47%</b>
	<b>308,65</b>		<b>353,51</b>		<b>0,02%</b>	<b>14,51%</b>	<b>317,01</b>				

(% Diferència/Càrrega total)

**DEPARTAMENT DE LLENGUATGES I SISTEMES INFORMÀTICS**

(a)

Àrees de coneixement	Càrrega prevista inicialment		Crèdits assignats en POD		Diferències crèdits previstos i impartits		Crèdits impartits		Capacitat (c)	Crèdits reducció (c)	% Dedicació
	1r i 2n cicle i grau	Màster	1r i 2n cicle i grau	Màster impartit (amb alumnat matriculat)	Diferència 1r i 2n cicle i grau (b)	Diferència màster (b)	Crèdits computables (c)	Crèdits no computables (c)			
Llenguatges i Sistemes Informàtics	543,75	57,58	543,82	74,08	0,07	16,50	559,56	19,25	929,00	185,82	75,29%
	<b>543,75</b>	<b>57,58</b>	<b>543,82</b>	<b>74,08</b>	<b>0,07</b>	<b>16,50</b>	<b>559,56</b>	<b>19,25</b>	<b>929,00</b>	<b>185,82</b>	<b>75,29%</b>
	<b>601,33</b>		<b>617,90</b>		<b>0,01%</b>	<b>2,74%</b>	<b>578,81</b>				

(% Diferència/Càrrega total)

Taula 11 bis: Resum de l'assignació del POD per àrea de coneixement

**DEPARTAMENT DE MATEMÀTIQUES**

(a)

Àrees de coneixement	Càrrega prevista inicialment		Crèdits assignats en POD		Diferències crèdits previstos i impartits		Crèdits impartits		Capacitat (c)	Crèdits reducció (c)	% Dedicació
	1r i 2n cicle i grau	Màster	1r i 2n cicle i grau	Màster impartit (amb alumnat matriculat)	Diferència 1r i 2n cicle i grau (b)	Diferència màster (b)	Crèdits computables (c)	Crèdits no computables (c)			
Àlgebra	106,80	8,15	106,80	19,50	0,00	11,35	114,95	11,35	143,00	23,85	96,48%
Anàlisi Matemàtica	135,41	7,30	135,40	22,00	-0,01	14,70	142,70	14,70	175,00	29,25	97,91%
Estadística i Investigació Operativa	145,78	28,70	145,78	46,50	0,00	17,80	174,48	17,80	204,00	27,05	98,60%
Geometria i Topologia	83,59	3,75	83,60	4,00	0,01	0,25	87,35	0,25	125,06	30,95	92,82%
Matemàtica Aplicada	282,20	13,70	281,20	49,00	-1,00	35,30	294,90	35,30	345,00	37,00	95,75%
	<b>753,78</b>	<b>61,60</b>	<b>752,78</b>	<b>141,00</b>	<b>-1,00</b>	<b>79,40</b>	<b>814,38</b>	<b>79,40</b>	<b>992,06</b>	<b>148,10</b>	<b>96,50%</b>
	<b>815,38</b>		<b>893,78</b>		<b>-0,12%</b>	<b>9,74%</b>	<b>893,78</b>				

(% Diferència/Càrrega total)

**DEPARTAMENT DE PSICOLOGIA BÀSICA, CLÍNICA I PSICOBIOLOGIA**

(a)

Àrees de coneixement	Càrrega prevista inicialment		Crèdits assignats en POD		Diferències crèdits previstos i impartits		Crèdits impartits		Capacitat (c)	Crèdits reducció (c)	% Dedicació
	1r i 2n cicle i grau	Màster	1r i 2n cicle i grau	Màster impartit (amb alumnat matriculat)	Diferència 1r i 2n cicle i grau (b)	Diferència màster (b)	Crèdits computables (c)	Crèdits no computables (c)			
Personalitat, Avaluació i Tractaments Psicològics	257,86	95,60	258,61	89,00	0,75	-6,60	300,22	0,00	388,00	86,86	99,69%
Psicobiologia	100,49	6,90	100,49	6,90	0,00	0,00	97,39	0,00	108,00	5,00	94,55%
Psicologia Bàsica	226,94	48,35	226,95	48,15	0,01	-0,20	256,62	0,00	284,00	17,50	96,29%
	<b>585,29</b>	<b>150,85</b>	<b>586,05</b>	<b>144,05</b>	<b>0,76</b>	<b>-6,80</b>	<b>654,23</b>	<b>0,00</b>	<b>780,00</b>	<b>109,36</b>	<b>97,55%</b>
	<b>736,14</b>		<b>730,10</b>		<b>0,10%</b>	<b>-0,92%</b>	<b>654,23</b>				

(% Diferència/Càrrega total)

**DEPARTAMENT DE PSICOLOGIA EVOLUTIVA, EDUCATIVA, SOCIAL I METODOLOGIA**

(a)

Àrees de coneixement	Càrrega prevista inicialment		Crèdits assignats en POD		Diferències crèdits previstos i impartits		Crèdits impartits		Capacitat (c)	Crèdits reducció (c)	% Dedicació
	1r i 2n cicle i grau	Màster	1r i 2n cicle i grau	Màster impartit (amb alumnat matriculat)	Diferència 1r i 2n cicle i grau (b)	Diferència màster (b)	Crèdits computables (c)	Crèdits no computables (c)			
Metodologia de les Ciències del Comportament	95,24	20,67	95,24	20,66	0,00	-0,01	115,90	0,00	170,00	47,00	94,23%
Psicologia Evolutiva i de l'Educació	364,04	88,04	364,04	93,04	0,00	5,00	452,58	4,50	556,00	65,80	92,33%
Psicologia Social	193,05	154,97	193,05	172,61	0,00	17,64	333,90	16,00	387,00	42,50	96,92%
	<b>652,33</b>	<b>263,68</b>	<b>652,33</b>	<b>286,31</b>	<b>0,00</b>	<b>22,63</b>	<b>902,38</b>	<b>20,50</b>	<b>1.113,00</b>	<b>155,30</b>	<b>94,22%</b>
	<b>916,01</b>		<b>938,64</b>		<b>0,00%</b>	<b>2,47%</b>	<b>922,88</b>				

Taula 11 bis: Resum de l'assignació del POD per àrea de coneixement

**DEPARTAMENT DE QUÍMICA FÍSICA I ANALÍTICA**

(a)

Àrees de coneixement	Càrrega prevista inicialment		Crèdits assignats en POD		Diferències crèdits previstos i impartits		Crèdits impartits		Capacitat (c)	Crèdits reducció (c)	% Dedicació
	1r i 2n cicle i grau	Màster	1r i 2n cicle i grau	Màster impartit (amb alumnat matriculat)	Diferència 1r i 2n cicle i grau (b)	Diferència màster (b)	Crèdits computables (c)	Crèdits no computables (c)			
Química Analítica	121,04	13,50	121,08	13,50	0,04	0,00	131,58	0,00	199,40	57,00	92,40%
Química Física	122,04	12,10	122,05	34,00	0,01	21,90	109,85	24,90	224,00	32,00	57,21%
	<b>243,08</b>	<b>25,60</b>	<b>243,13</b>	<b>47,50</b>	<b>0,05</b>	<b>21,90</b>	<b>241,43</b>	<b>24,90</b>	<b>423,40</b>	<b>89,00</b>	<b>72,20%</b>
	<b>268,68</b>		<b>290,63</b>		<b>0,02%</b>	<b>8,15%</b>	<b>266,33</b>				

(% Diferència/Càrrega total)

**DEPARTAMENT DE QUÍMICA INORGÀNICA I ORGÀNICA**

(a)

Àrees de coneixement	Càrrega prevista inicialment		Crèdits assignats en POD		Diferències crèdits previstos i impartits		Crèdits impartits		Capacitat (c)	Crèdits reducció (c)	% Dedicació
	1r i 2n cicle i grau	Màster	1r i 2n cicle i grau	Màster impartit (amb alumnat matriculat)	Diferència 1r i 2n cicle i grau (b)	Diferència màster (b)	Crèdits computables (c)	Crèdits no computables (c)			
Química Inorgànica	120,41	21,63	120,43	54,98	0,02	33,35	117,75	33,35	207,33	43,00	71,65%
Química Orgànica	120,52	17,00	120,52	88,33	0,00	71,33	105,37	69,33	224,00	35,00	55,75%
	<b>240,93</b>	<b>38,63</b>	<b>240,95</b>	<b>143,31</b>	<b>0,02</b>	<b>104,68</b>	<b>223,12</b>	<b>102,68</b>	<b>431,33</b>	<b>78,00</b>	<b>63,15%</b>
	<b>279,56</b>		<b>384,26</b>		<b>0,01%</b>	<b>37,44%</b>	<b>325,80</b>				

(% Diferència/Càrrega total)

**DEPARTAMENT DE TRADUCCIÓ I COMUNICACIÓ**

(a)

Àrees de coneixement	Càrrega prevista inicialment		Crèdits assignats en POD		Diferències crèdits previstos i impartits		Crèdits impartits		Capacitat (c)	Crèdits reducció (c)	% Dedicació
	1r i 2n cicle i grau	Màster	1r i 2n cicle i grau	Màster impartit (amb alumnat matriculat)	Diferència 1r i 2n cicle i grau (b)	Diferència màster (b)	Crèdits computables (c)	Crèdits no computables (c)			
Biblioteconomia i Documentació	47,23	10,50	47,24	12,00	0,01	1,50	57,74	1,50	67,00	7,00	96,23%
Lingüística General	28,68	8,50	34,51	9,40	5,83	0,90	43,91	0,00	64,00	2,00	70,82%
Traducció i Interpretació	522,54	80,00	520,90	86,50	-1,64	6,50	579,90	7,50	733,13	137,42	97,35%
	<b>598,45</b>	<b>99,00</b>	<b>602,65</b>	<b>107,90</b>	<b>4,20</b>	<b>8,90</b>	<b>681,55</b>	<b>9,00</b>	<b>864,13</b>	<b>146,42</b>	<b>94,96%</b>
	<b>697,45</b>		<b>710,55</b>		<b>0,60%</b>	<b>1,28%</b>	<b>690,55</b>				

(% Diferència/Càrrega total)



Taula 11 bis: Resum de l'assignació del POD per àrea de coneixement

**DEPARTAMENT D'ECONOMIA**

(a)

Àrees de coneixement	Càrrega prevista inicialment		Crèdits assignats en POD		Diferències crèdits previstos i impartits		Crèdits impartits		Capacitat (c)	Crèdits reducció (c)	% Dedicació
	1r i 2n cicle i grau	Màster	1r i 2n cicle i grau	Màster impartit (amb alumnat matriculat)	Diferència 1r i 2n cicle i grau (b)	Diferència màster (b)	Crèdits computables (c)	Crèdits no computables (c)			
Economia Aplicada	342,35	5,36	340,31	5,36	-2,04	0,00	341,26	0,00	395,69	41,00	96,21%
Fonaments de l'Anàlisi Econòmica	380,89	7,00	381,28	7,00	0,39	0,00	376,88	0,00	463,00	78,40	97,99%
Història i Institucions Econòmiques	86,86	1,00	86,86	3,00	0,00	2,00	87,86	2,00	112,00	2,00	79,87%
	<b>810,10</b>	<b>13,36</b>	<b>808,45</b>	<b>15,36</b>	<b>-1,65</b>	<b>2,00</b>	<b>806,00</b>	<b>2,00</b>	<b>970,69</b>	<b>121,40</b>	<b>94,90%</b>
	<b>823,46</b>		<b>823,81</b>		<b>-0,20%</b>	<b>0,24%</b>	<b>808,00</b>				

(% Diferència/Càrrega total)

**DEPARTAMENT D'EDUCACIÓ**

(a)

Àrees de coneixement	Càrrega prevista inicialment		Crèdits assignats en POD		Diferències crèdits previstos i impartits		Crèdits impartits		Capacitat (c)	Crèdits reducció (c)	% Dedicació
	1r i 2n cicle i grau	Màster	1r i 2n cicle i grau	Màster impartit (amb alumnat matriculat)	Diferència 1r i 2n cicle i grau (b)	Diferència màster (b)	Crèdits computables (c)	Crèdits no computables (c)			
Didàctica de la Llengua i de la Literatura	181,60	8,00	181,60	8,00	0,00	0,00	189,60	0,00	197,00	1,50	96,98%
Didàctica de la Matemàtica	158,40	16,25	158,40	16,75	0,00	0,50	174,65	0,50	195,00	10,00	94,41%
Didàctica de les Ciències Experimentals	133,31	8,75	133,32	9,25	0,01	0,50	142,07	0,50	153,00	6,44	96,94%
Didàctica de les Ciències Socials	126,60	0,50	126,60	0,50	0,00	0,00	127,10	0,00	158,00	12,00	87,05%
Didàctica de l'Expressió Corporal	165,10	1,50	165,11	1,50	0,01	0,00	166,61	0,00	202,00	23,70	93,44%
Didàctica de l'Expressió Musical	67,96	0,00	71,20	0,00	3,24	0,00	71,20	0,00	75,25	2,00	97,20%
Didàctica de l'Expressió Plàstica	134,54	1,00	128,54	1,00	-6,00	0,00	129,54	0,00	153,00	8,33	89,54%
Didàctica i Organització Escolar	288,47	47,75	288,46	51,75	-0,01	4,00	336,21	4,00	412,00	63,90	96,58%
Mètodes d'Investigació i Diagnòstic en Educació	25,32	18,05	25,32	23,25	0,00	5,20	43,37	5,20	51,00	4,50	93,27%
Música	67,96	11,00	64,70	11,00	-3,26	0,00	75,70	0,00	104,55	18,71	88,19%
Teoria i Història de l'Educació	145,92	29,05	145,93	34,25	0,01	5,20	174,98	5,20	192,00	12,90	97,70%
	<b>1.495,18</b>	<b>141,85</b>	<b>1.489,18</b>	<b>157,25</b>	<b>-6,00</b>	<b>15,40</b>	<b>1.631,03</b>	<b>15,40</b>	<b>1.892,80</b>	<b>163,98</b>	<b>94,34%</b>
	<b>1.637,03</b>		<b>1.646,43</b>		<b>-0,37%</b>	<b>0,94%</b>	<b>1.646,43</b>				

(% Diferència/Càrrega total)

Taula 11 bis: Resum de l'assignació del POD per àrea de coneixement

**DEPARTAMENT D'ENGINYERIA DE SISTEMES INDUSTRIALS I DISSENY**

(a)

Àrees de coneixement	Càrrega prevista inicialment		Crèdits assignats en POD		Diferències crèdits previstos i impartits		Crèdits impartits		Capacitat (c)	Crèdits reducció (c)	% Dedicació
	1r i 2n cicle i grau	Màster	1r i 2n cicle i grau	Màster impartit (amb alumnat matriculat)	Diferència 1r i 2n cicle i grau (b)	Diferència màster (b)	Crèdits computables (c)	Crèdits no computables (c)			
Ciència dels Materials i Enginyeria Metal·lúrgica	111,17	16,57	111,20	19,52	0,03	2,95	120,76	2,95	147,00	21,00	95,84%
Dibuix	148,64	7,78	148,64	9,21	0,00	1,43	156,42	1,43	198,50	26,75	91,07%
Enginyeria de Sistemes i Automàtica	126,25	23,33	126,27	24,14	0,02	0,81	143,62	0,91	172,00	22,00	95,75%
Enginyeria dels Processos de Fabricació	136,63	21,61	136,64	27,68	0,01	6,07	158,25	6,07	196,00	31,00	95,91%
Enginyeria Elèctrica	175,51	13,03	175,51	13,91	0,00	0,88	188,54	0,88	206,86	10,00	95,77%
Expressió Gràfica Arquitectònica	197,31	3,53	199,91	4,39	2,60	0,86	203,44	0,86	212,58	6,00	98,48%
	<b>895,51</b>	<b>85,85</b>	<b>898,17</b>	<b>98,85</b>	<b>2,66</b>	<b>13,00</b>	<b>971,03</b>	<b>13,10</b>	<b>1.132,94</b>	<b>116,75</b>	<b>95,56%</b>
	<b>981,36</b>		<b>997,02</b>		<b>0,27%</b>	<b>1,32%</b>	<b>984,13</b>				

(% Diferència/Càrrega total)

**DEPARTAMENT D'ENGINYERIA I CIÈNCIA DELS COMPUTADORS**

(a)

Àrees de coneixement	Càrrega prevista inicialment		Crèdits assignats en POD		Diferències crèdits previstos i impartits		Crèdits impartits		Capacitat (c)	Crèdits reducció (c)	% Dedicació
	1r i 2n cicle i grau	Màster	1r i 2n cicle i grau	Màster impartit (amb alumnat matriculat)	Diferència 1r i 2n cicle i grau (b)	Diferència màster (b)	Crèdits computables (c)	Crèdits no computables (c)			
Arquitectura i Tecnologia de Computadors	262,50	10,25	262,93	14,00	0,43	3,75	258,28	5,25	368,00	59,00	83,59%
Ciència de la Computació i Intel·ligència Artificial	260,79	32,50	261,26	45,00	0,47	12,50	273,16	12,50	400,00	55,38	79,26%
	<b>523,29</b>	<b>42,75</b>	<b>524,19</b>	<b>59,00</b>	<b>0,90</b>	<b>16,25</b>	<b>531,44</b>	<b>17,75</b>	<b>768,00</b>	<b>114,38</b>	<b>81,31%</b>
	<b>566,04</b>		<b>583,19</b>		<b>0,16%</b>	<b>2,87%</b>	<b>549,19</b>				

(% Diferència/Càrrega total)

Taula 11 bis: Resum de l'assignació del POD per àrea de coneixement

**DEPARTAMENT D'ENGINYERIA MECÀNICA I CONSTRUCCIÓ**

(a)

Àrees de coneixement	Càrrega prevista inicialment		Crèdits assignats en POD		Diferències crèdits previstos i impartits		Crèdits impartits		Capacitat (c)	Crèdits reducció (c)	% Dedicació
	1r i 2n cicle i grau	Màster	1r i 2n cicle i grau	Màster impartit (amb alumnat matriculat)	Diferència 1r i 2n cicle i grau (b)	Diferència màster (b)	Crèdits computables (c)	Crèdits no computables (c)			
Construccions Arquitectòniques	163,33	32,60	162,14	33,10	-1,19	0,50	194,74	0,50	223,00	20,00	95,93%
Enginyeria Mecànica	181,19	43,66	181,18	49,07	-0,01	5,41	224,84	5,41	273,00	38,80	96,00%
Expressió Gràfica en l'Enginyeria	197,31	7,53	214,66	9,04	17,35	1,51	222,19	1,51	254,01	21,65	95,62%
Màquines i Motors Tèrmics	104,55	26,30	104,55	27,30	0,00	1,00	130,85	1,00	150,00	17,50	98,75%
Mecànica de Fluids	105,44	33,03	105,42	37,18	-0,02	4,15	123,94	3,66	155,00	18,50	90,80%
Mecànica de Medis Continus i Teoria de les Estructures	170,93	8,00	170,94	8,14	0,01	0,14	178,94	0,14	204,63	11,50	92,65%
Projectes d'Enginyeria	174,15	33,13	174,14	35,52	-0,01	2,39	207,27	2,39	246,75	39,20	99,87%
	<b>1.096,90</b>	<b>184,25</b>	<b>1.113,03</b>	<b>199,35</b>	<b>16,13</b>	<b>15,10</b>	<b>1.282,77</b>	<b>14,61</b>	<b>1.506,39</b>	<b>167,15</b>	<b>95,78%</b>
	<b>1.281,15</b>		<b>1.312,38</b>		<b>1,26%</b>	<b>1,18%</b>	<b>1.297,38</b>				

(% Diferència/Càrrega total)

**DEPARTAMENT D'ENGINYERIA QUÍMICA**

(a)

Àrees de coneixement	Càrrega prevista inicialment		Crèdits assignats en POD		Diferències crèdits previstos i impartits		Crèdits impartits		Capacitat (c)	Crèdits reducció (c)	% Dedicació
	1r i 2n cicle i grau	Màster	1r i 2n cicle i grau	Màster impartit (amb alumnat matriculat)	Diferència 1r i 2n cicle i grau (b)	Diferència màster (b)	Crèdits computables (c)	Crèdits no computables (c)			
Enginyeria Química	163,15	21,00	163,15	57,00	0,00	36,00	169,33	35,82	249,00	66,00	92,53%
	<b>163,15</b>	<b>21,00</b>	<b>163,15</b>	<b>57,00</b>	<b>0,00</b>	<b>36,00</b>	<b>169,33</b>	<b>35,82</b>	<b>249,00</b>	<b>66,00</b>	<b>92,53%</b>
	<b>184,15</b>		<b>220,15</b>		<b>0,00%</b>	<b>19,55%</b>	<b>205,15</b>				

(% Diferència/Càrrega total)

**DEPARTAMENT D'ESTUDIS ANGLÉSOS**

(a)

Àrees de coneixement	Càrrega prevista inicialment		Crèdits assignats en POD		Diferències crèdits previstos i impartits		Crèdits impartits		Capacitat (c)	Crèdits reducció (c)	% Dedicació
	1r i 2n cicle i grau	Màster	1r i 2n cicle i grau	Màster impartit (amb alumnat matriculat)	Diferència 1r i 2n cicle i grau (b)	Diferència màster (b)	Crèdits computables (c)	Crèdits no computables (c)			
Filologia Anglesa	625,04	174,00	625,01	167,50	-0,03	-6,50	788,51	0,00	925,70	134,25	99,63%
	<b>625,04</b>	<b>174,00</b>	<b>625,01</b>	<b>167,50</b>	<b>-0,03</b>	<b>-6,50</b>	<b>788,51</b>	<b>0,00</b>	<b>925,70</b>	<b>134,25</b>	<b>99,63%</b>
	<b>799,04</b>		<b>792,51</b>		<b>0,00%</b>	<b>-0,81%</b>	<b>788,51</b>				

(% Diferència/Càrrega total)

Taula 11 bis: Resum de l'assignació del POD per àrea de coneixement

**DEPARTAMENT D'HISTÒRIA, GEOGRAFIA I ART**

(a)

Àrees de coneixement	Càrrega prevista inicialment		Crèdits assignats en POD		Diferències crèdits previstos i impartits		Crèdits impartits		Capacitat (c)	Crèdits reducció (c)	% Dedicació
	1r i 2n cicle i grau	Màster	1r i 2n cicle i grau	Màster impartit (amb alumnat matriculat)	Diferència 1r i 2n cicle i grau (b)	Diferència màster (b)	Crèdits computables (c)	Crèdits no computables (c)			
Anàlisi Geogràfica Regional	64,56	0,00	64,56	1,00	0,00	1,00	63,56	0,00	82,00	15,50	95,58%
Estètica i Teoria de les Arts	54,97	20,85	54,97	21,10	0,00	0,25	75,82	0,25	104,00	25,50	96,59%
Geografia Humana	13,17	5,25	13,17	5,50	0,00	0,25	18,42	0,25	32,00	1,50	60,39%
Història Antiga	24,17	0,50	24,17	0,50	0,00	0,00	22,67	0,00	36,00	12,00	94,46%
Història Contemporània	78,79	5,10	78,79	5,10	0,00	0,00	77,44	0,00	128,00	10,50	65,91%
Història de l'Art	63,50	9,75	63,50	10,00	0,00	0,25	64,25	0,25	89,50	29,25	106,64%
Història Medieval	17,63	0,00	17,63	0,00	0,00	0,00	17,63	0,00	33,00	9,00	73,46%
Història Moderna	26,54	18,35	26,54	32,60	0,00	14,25	44,89	14,25	55,00	4,00	88,02%
	<b>343,33</b>	<b>59,80</b>	<b>343,33</b>	<b>75,80</b>	<b>0,00</b>	<b>16,00</b>	<b>384,68</b>	<b>15,00</b>	<b>559,50</b>	<b>107,25</b>	<b>85,06%</b>
	<b>403,13</b>		<b>419,13</b>		<b>0,00%</b>	<b>3,97%</b>	<b>399,68</b>				

(% Diferència/Càrrega total)

**UNITAT PREDEPARTAMENTAL DE DRET DEL TREBALL I DE LA S.S. I DRET ECLESIASTIC DE L'ESTAT**

(a)

Àrees de coneixement	Càrrega prevista inicialment		Crèdits assignats en POD		Diferències crèdits previstos i impartits		Crèdits impartits		Capacitat (c)	Crèdits reducció (c)	% Dedicació
	1r i 2n cicle i grau	Màster	1r i 2n cicle i grau	Màster impartit (amb alumnat matriculat)	Diferència 1r i 2n cicle i grau (b)	Diferència màster (b)	Crèdits computables (c)	Crèdits no computables (c)			
Dret del Treball i de la Seguretat Social	128,60	25,80	128,60	26,80	0,00	1,00	154,40	1,00	216,00	51,50	93,86%
Dret Eclesiàstic de l'Estat	15,41	0,00	15,41	0,00	0,00	0,00	15,41	0,00	24,00	8,50	99,42%
	<b>144,01</b>	<b>25,80</b>	<b>144,01</b>	<b>26,80</b>	<b>0,00</b>	<b>1,00</b>	<b>169,81</b>	<b>1,00</b>	<b>240,00</b>	<b>60,00</b>	<b>94,34%</b>
	<b>169,81</b>		<b>170,81</b>		<b>0,00%</b>	<b>0,59%</b>	<b>170,81</b>				

(% Diferència/Càrrega total)

**UNITAT PREDEPARTAMENTAL DE MEDICINA**

(a)

Àrees de coneixement	Càrrega prevista inicialment		Crèdits assignats en POD		Diferències crèdits previstos i impartits		Crèdits impartits		Capacitat (c)	Crèdits reducció (c)	% Dedicació
	1r i 2n cicle i grau	Màster	1r i 2n cicle i grau	Màster impartit (amb alumnat matriculat)	Diferència 1r i 2n cicle i grau (b)	Diferència màster (b)	Crèdits computables (c)	Crèdits no computables (c)			
Anatomia i Embriologia humana	54,43	0,00	52,81	0,00	-1,62	0,00	52,81	0,00	72,00	5,50	79,41%
Cirurgia	50,97	0,00	52,16	0,00	1,19	0,00	52,16	0,00	72,18	0,00	72,26%
Farmacologia	21,50	0,00	21,50	0,00	0,00	0,00	21,50	0,00	22,00	0,00	97,73%
Fisiologia	64,10	1,50	63,22	1,50	-0,88	0,00	56,95	0,00	79,00	12,50	85,64%
Medicina	210,30	0,00	211,75	0,00	1,45	0,00	211,75	0,00	283,22	10,25	77,57%
Medicina Legal i Forense	23,34	0,00	23,33	0,00	-0,01	0,00	23,33	0,00	27,00	0,00	86,41%
Medicina Preventiva i Salut Pública	22,40	0,00	22,30	0,00	-0,10	0,00	22,30	0,00	25,00	0,00	89,20%
	<b>447,04</b>	<b>1,50</b>	<b>447,07</b>	<b>1,50</b>	<b>0,03</b>	<b>0,00</b>	<b>440,80</b>	<b>0,00</b>	<b>580,40</b>	<b>28,25</b>	<b>79,83%</b>
Vicerectorat d'Ordenació Acadèmica i Professorat	<b>448,54</b>		<b>448,57</b>		<b>0,01%</b>	<b>0,00%</b>	<b>440,80</b>				

(% Diferència/Càrrega total)

Taula 11 bis: Resum de l'assignació del POD per àrea de coneixement

**UNITAT PREDEPARTAMENTAL D'INFERMERIA**

(a)

Àrees de coneixement	Càrrega prevista inicialment		Crèdits assignats en POD		Diferències crèdits previstos		Crèdits impartits		Capacitat alta (c)	Crèdits reducció (c)	% Dedicació alta
	1r i 2n cicle i grau	Màster	1r i 2n cicle i grau	Màster impartit (amb alumnat matriculat)	Diferència 1r i 2n cicle i grau (b)	Diferència màster (b)	Crèdits computables (c)	Crèdits no computables (c)			
Infermeria	318,20	32,00	318,20	2,00	0,00	-30,00	320,20	0,00	367,33	43,25	98,80%
	<b>318,20</b>	<b>32,00</b>	<b>318,20</b>	<b>2,00</b>	<b>0,00</b>	<b>-30,00</b>	<b>320,20</b>	<b>0,00</b>	<b>367,33</b>	<b>43,25</b>	<b>98,80%</b>
	<b>350,20</b>		<b>320,20</b>		<b>0,00%</b>	<b>-8,57%</b>	<b>320,20</b>				

(% Diferència/Càrrega total)

(a) La càrrega lectiva és la inicialment aprovada.

(b) En 1r i 2n cicle i grau aquestes diferències son degudes generalment a incidències aparegudes durant el curs (creació / eliminació de grups), en màsters son les diferències entre crèdits computables i crèdits impartits.

(c) No està comptabilitzat el personal investigador.

Taula 12: Resum de l'assignació del POD per categoria

Grup	Categoria	Nombre	Capacitat	Reduccions	Crd. Comp. 1r i 2n Cicle i Grau	% Crd. Comp. 1r i 2n Cicle i Grau	Crd. Comp. Màster	% Crd. Comp. Màster	Total Crd. Comp.	% Total Crd. Comp.	% Dedicació
Professorat Funcionari i Laboral Indefinit	Catedràtic/a d'Universitat	119	2.505,00	721,92	1.281,69	81,95%	282,24	18,05%	1.563,93	9,13%	87,71%
	Titular d'Universitat	299	7.307,00	1.468,94	4.338,37	83,88%	833,92	16,12%	5.172,29	30,19%	88,60%
	Catedràtic/a d'Escola Universitària	3	80,00	4,50	51,22	91,43%	4,80	8,57%	56,02	0,33%	74,20%
	Titular d'Escola Universitària	36	1.152,00	110,51	876,53	94,69%	49,17	5,31%	925,70	5,40%	88,88%
	Professor/a Contractat/da Doctor/a	96	2.495,33	450,81	1.580,69	84,10%	298,78	15,90%	1.879,47	10,97%	91,93%
	Professor/a Col·laborador/a	8	256,00	26,90	208,23	98,27%	3,66	1,73%	211,89	1,24%	92,49%
Professorat a Temps Complet	Professorat Visitant	6	151,50	16,00	115,79	99,14%	1,00	0,86%	116,79	0,68%	86,19%
	Professorat Emèrit	1	9,00	4,50	0,00	0,00%	2,00	100,00%	2,00	0,01%	44,44%
Professorat Associat a Temps Parcial	Associat/da a 6 hores	199	1.754,75	38,00	1.470,85	93,25%	106,44	6,75%	1.577,29	9,21%	91,88%
	Associat/da a 8 hores	83	952,06	38,07	800,94	89,85%	90,52	10,15%	891,46	5,20%	97,53%
	Associat/da a 10 hores	56	821,36	39,24	707,04	92,93%	53,83	7,07%	760,87	4,44%	97,28%
	Associat/da a 12 hores	114	1.838,38	19,00	1.740,57	97,22%	49,77	2,78%	1.790,34	10,45%	98,40%
	Associat/da Assistencial	63	57,90	0,00	57,40	99,14%	0,50	0,86%	57,90	0,34%	100,00%
Altres Professorat a Temps Complet	Professor/a Ajudant/a Doctor/a Tipus 1	14	227,63	1,90	204,90	92,59%	16,40	7,41%	221,30	1,29%	98,04%
	Professor/a Ajudant/a Doctor/a Tipus 2	66	1.411,31	110,65	1.109,43	89,51%	129,97	10,49%	1.239,40	7,23%	95,29%
	Ajudant/a LOU	34	189,34	7,75	179,55	90,32%	19,25	9,68%	198,80	1,16%	109,48%
	Personal Investigador	97	479,62	0,00	423,85	90,94%	42,23	9,06%	466,08	2,72%	97,18%
<b>Universitat Jaume I</b>		<b>1.294</b>	<b>21.688,18</b>	<b>3.058,69</b>	<b>15.147,05</b>	<b>88,42%</b>	<b>1.984,46</b>	<b>11,58%</b>	<b>17.131,51</b>	<b>100,00%</b>	<b>91,96%</b>

\* Contemplat el professorat que substitueix baixes maternals, per malaltia, semestres sabàtics i altres incidències contractuals.

\* El professorat que ha canviat de categoria durant el curs acadèmic figura en la darrera que ha tingut.

\* No contemplat el professorat en situacions de excedència, comissions de serveis i serveis especials.

Taula 13: Resum de l'assignació del POD per departament i categoria de professorat (crèdits impartits en 1r i 2n cicle i grau)

Centre	Categoria Departament	Personal Funcionari i Laboral Indefinit						Professorat a Temps Complet			Professorat Associat a Temps Parcial					Altres Professorat a Temps Complet				Total	Total Universitat Jaume I		
		Catedràtic/a d'Universitat	Titular d'Universitat	Catedràtic/a d'Escola Universitària	Titular d'Escola Universitària	Professor/a Contractat/da Doctor/a	Professor/a Col·laborador/a	Total	Professorat Visitant	Professorat Emèrit	Total	Associat/da a 6 hores	Associat/da a 8 hores	Associat/da a 10 hores	Associat/da a 12 hores	Associat/sa Assistencial	Total	Ajudant/a LOU	Professor/a Ajudant/a Doctor/a tipus 1			Professor/a Ajudant/a Doctor/a tipus 2	Personal Investigador
FCIE	Dep. d'Administració d'Empreses i Màrqueting	67,69	123,28		12,47	82,06		<b>285,50</b>				79,38	91,57	149,82	149,04		<b>469,81</b>		12,04	109,78	6,00	<b>127,82</b>	<b>883,13</b>
	Dep. de Dret Privat	98,14	46,27		25,09	23,09		<b>192,59</b>				71,00					<b>71,00</b>			13,60	1,00	<b>14,60</b>	<b>278,19</b>
	Dep. de Dret Públic	117,37	230,60		30,98	56,03		<b>434,98</b>				122,68	45,02	25,86	45,65		<b>239,21</b>			14,80	2,00	<b>16,80</b>	<b>690,99</b>
	Dep. d'Economia	64,36	380,79		87,25	74,35		<b>606,75</b>				27,80	11,80	29,38	36,20		<b>105,18</b>			80,71	15,81	<b>96,52</b>	<b>808,45</b>
	Dep. de Finances i Comptabilitat	15,55	239,16		78,85	13,97	56,85		<b>404,38</b>			181,66	11,23		17,14		<b>210,03</b>	8,13		24,87	5,86	<b>38,86</b>	<b>653,27</b>
	U.P. de Dret del Treball/SS/Eclesiàstic i de l'Estat	12,00	103,58			28,43		<b>144,01</b>															<b>144,01</b>
FCHS	Dep. d'Educació		124,41	39,84	215,48	80,10		<b>459,83</b>	18,00		<b>18,00</b>	149,70	62,27	117,85	504,10		<b>833,92</b>	42,00		135,43		<b>177,43</b>	<b>1.489,18</b>
	Dep. d'Estudis Anglesos	5,00	328,59			62,17		<b>395,76</b>				9,40	45,40	14,80	133,25		<b>202,85</b>	6,00		16,40	4,00	<b>26,40</b>	<b>625,01</b>
	Dep. de Ciències de la Comunicació	20,35	46,11			345,95	59,43	<b>471,84</b>				90,97	56,25	14,00	139,40		<b>300,62</b>	12,60		129,43	5,80	<b>147,83</b>	<b>920,29</b>
	Dep. de Filologia i Cultures Europees	66,74	75,16		72,75	62,34		<b>276,99</b>				5,00		15,45	37,40		<b>57,85</b>				6,00	<b>6,00</b>	<b>340,84</b>
	Dep. de Filosofia i Sociologia	7,60	88,41		88,85	61,04		<b>245,90</b>				42,55	21,21	9,23	16,10		<b>89,09</b>			18,00	23,60	<b>41,60</b>	<b>376,59</b>
	Dep. d'Història, Geografia i Art	81,84	87,99	11,38	22,41	13,06		<b>216,68</b>				16,50	24,75	13,50	23,92		<b>78,67</b>		18,83	10,70	18,45	<b>47,98</b>	<b>343,33</b>
	Dep. de Traducció i Comunicació	54,04	201,02			37,92		<b>292,98</b>	55,84		<b>55,84</b>	15,01	18,75	15,25	146,87		<b>195,88</b>			39,95	18,00	<b>57,95</b>	<b>602,65</b>
ESTCE	Dep. de Ciències Agràries i del Medi Natural	44,20	61,16		7,00	5,91		<b>118,27</b>				9,00	26,56	6,46	13,00		<b>55,02</b>			38,60	22,10	<b>60,70</b>	<b>233,99</b>
	Dep. de Física	45,88	126,23			18,30		<b>190,41</b>				18,00	12,00				<b>30,00</b>			27,35	35,50	<b>62,85</b>	<b>283,26</b>
	Dep. de Química Física i Analítica	104,58	97,80			10,55		<b>212,93</b>												5,90	24,30	<b>30,20</b>	<b>243,13</b>
	Dep. d'Enginyeria de Sistemes Industrials i Disseny	29,73	150,23			183,20	35,85	<b>399,01</b>				83,81	43,87	82,77	119,27		<b>329,72</b>	16,40	43,49	96,66	12,89	<b>169,44</b>	<b>898,17</b>
	Dep. d'Enginyeria i Ciència dels Computadors	28,86	348,32			87,21	25,80	<b>490,19</b>													34,00	<b>34,00</b>	<b>524,19</b>
	Dep. d'Enginyeria Mecànica i Construcció	63,63	163,94		38,06	119,25	30,30	<b>415,18</b>				121,12	135,98	56,75	130,34		<b>444,19</b>	38,92	80,28	122,46	12,00	<b>253,66</b>	<b>1.113,03</b>
	Dep. d'Enginyeria Química	56,10	87,75					<b>143,85</b>				4,50					<b>4,50</b>				14,80	<b>14,80</b>	<b>163,15</b>
	Dep. de Llenguatges i Sistemes Informàtics	40,20	357,55		77,53	39,95		<b>515,23</b>													28,59	<b>28,59</b>	<b>543,82</b>
	Dep. de Matemàtiques	115,90	293,01		108,90	12,00		<b>529,81</b>				91,15			9,50		<b>100,65</b>	6,00	17,40	98,92		<b>122,32</b>	<b>752,78</b>
Dep. de Química Inorgànica i Orgànica	47,75	132,74			5,00		<b>185,49</b>													55,46	<b>55,46</b>	<b>240,95</b>	
FCS	Dep. de Psicologia Bàsica, Clínica i Psicobiologia	51,72	222,55			73,05		<b>347,32</b>				29,98	24,53	8,69	74,98		<b>138,18</b>			35,98	64,57	<b>100,55</b>	<b>586,05</b>
	Dep. de Psicologia Evolutiva, Educativa, Social i Metodologia	16,56	213,35		13,16	60,90		<b>303,97</b>				94,45	103,43	40,08	34,86		<b>272,82</b>	1,00	32,86	36,33	5,35	<b>75,54</b>	<b>652,33</b>
	U.P. de Medicina	25,90	10,62			29,36		<b>65,88</b>	16,20		<b>16,20</b>	198,34	20,37	11,50	16,05	57,40	<b>303,66</b>			53,56	7,77	<b>61,33</b>	<b>447,07</b>
	U.P. d'Infermeria								25,75		<b>25,75</b>	8,85	45,95	95,65	93,50		<b>243,95</b>	48,50				<b>48,50</b>	<b>318,20</b>
<b>Total Universitat Jaume I</b>	<b>1.281,69</b>	<b>4.340,62</b>	<b>51,22</b>	<b>878,78</b>	<b>1.585,19</b>	<b>208,23</b>	<b>8.345,73</b>	<b>115,79</b>		<b>115,79</b>	<b>1.470,85</b>	<b>800,94</b>	<b>707,04</b>	<b>1.740,57</b>	<b>57,40</b>	<b>4.776,80</b>	<b>179,55</b>	<b>204,90</b>	<b>1.109,43</b>	<b>423,85</b>	<b>1.917,73</b>	<b>15.156,05</b>	





Taula 15: Resum de l'assignació del POD per departament i categoria de professorat (crèdits impartits en 1r i 2n cicle, grau, màster oficial)

Centre	Categoria	Personal Funcionari i Laboral Indefinit						Professorat a Temps Complet			Professorat Associat a Temps Parcial					Altres Professorat a Temps Complet					Total Universitat Jaume I		
		Catedràtic/a d'Universitat	Títular d'Universitat	Catedràtic/a d'Escola Universitària	Títular d'Escola Universitària	Professor/a Contractat/da Doctor/a	Professor/a Col·laborador/a	Total Personal Funcionari + Laboral Indefinit	Professorat Visitant	Professorat Emèrit	Total Altres Professorat a Temps Complet	Associat/da a 6 hores	Associat/da a 8 hores	Associat/da a 10 hores	Associat/da a 12 hores	Associat/da assistencial	Total Professorat Associat a Temps Parcial	Ajudant/a LOU	Professor/a Ajudant/a Doctor/a tipus 1	Professor/a Ajudant/a Doctor/a tipus 2		Personal Investigador	Total Altres Professorat a Temps Complet
FCIE	Dep. d'Administració d'Empreses i Màrqueting	84,69	188,69		38,47	120,72	432,57				79,38	98,57	150,82	149,04		477,81		18,04	133,78	6,00	157,82	1.068,20	
	Dep. de Dret Privat	100,14	51,41		29,59	23,49	204,63				75,86					75,86			14,60	1,00	15,60	296,09	
	Dep. de Dret Públic	126,07	301,20		31,48	76,93	535,68				126,18	47,22	25,86	48,65		247,91			14,80	2,00	16,80	800,39	
	Dep. d'Economia	64,86	395,65		87,25	74,35	622,11				27,80	11,80	29,38	36,20		105,18			80,71	15,81	96,52	823,81	
	Dep. de Finances i Comptabilitat	34,73	283,03		83,22	21,30	57,45	479,73				185,08	11,23		17,14		213,45	8,53		43,31	5,86	57,70	750,88
	U.P. de Dret del Treball/SS/Eclesiàstic i de l'Estat	14,15	118,23			38,43		170,81															170,81
FCHS	Dep. d'Educació		152,35	42,84	216,48	121,16	532,83	18,00		18,00	177,70	62,27	117,85	526,35		884,17	42,00		169,43		211,43	1.646,43	
	Dep. d'Estudis Anglesos	17,00	442,09			69,17	528,26				9,40	62,40	14,80	139,25		225,85	14,00		20,40	4,00	38,40	792,51	
	Dep. de Ciències de la Comunicació	31,85	65,86			367,28	62,18	527,17				98,72	58,25	14,50	140,40		311,87	15,10		148,10	11,30	174,50	1.013,54
	Dep. de Filologia i Cultures Europees	81,84	124,26		72,75	70,04	348,89				13,00		15,45	39,90		68,35				6,00	6,00	423,24	
	Dep. de Filosofia i Sociologia	12,35	109,41		95,85	78,04	295,65		6,00	6,00	42,55	21,21	14,98	16,10		94,84			21,75	23,60	45,35	441,84	
	Dep. d'Història, Geografia i Art	84,34	120,24	13,18	24,21	18,06	260,03				16,50	25,25	26,83	26,44		95,02		18,83	25,80	19,45	64,08	419,13	
	Dep. de Traducció i Comunicació	73,74	259,72			55,42	388,88	55,84		55,84	19,01	23,75	15,25	146,87		204,88			40,95	20,00	60,95	710,55	
ESTCE	Dep. de Ciències Agràries i del Medi Natural	75,72	88,25		7,00	14,76	185,73				9,00	28,06	14,96	16,00		68,02			42,94	26,10	69,04	322,79	
	Dep. de Física	74,08	157,94			20,59	252,61				18,00	12,00				30,00			34,40	36,50	70,90	353,51	
	Dep. de Química Física i Analítica	130,08	115,80			12,55	258,43												7,90	24,30	32,20	290,63	
	Dep. d'Enginyeria de Sistemes Industrials i Disseny	39,46	184,55			223,94	38,42	486,37				84,81	47,47	82,77	119,27	334,32	16,40	45,99	101,05	12,89	176,33	997,02	
	Dep. d'Enginyeria i Ciència dels Computadors	36,86	386,57			99,96	25,80	549,19												34,00	34,00	583,19	
	Dep. d'Enginyeria Mecànica i Construcció	98,60	230,03		48,96	136,24	30,30	544,13				138,57	155,23	56,75	130,34	480,89	42,92	87,38	142,06	15,00	287,36	1.312,38	
	Dep. d'Enginyeria Química	80,90	115,25					196,15				9,00				9,00				15,00	15,00	220,15	
	Dep. de Llenguatges i Sistemes Informàtics	59,70	395,63		77,53	45,95	578,81													39,09	39,09	617,90	
	Dep. de Matemàtiques	172,90	334,51		119,40	25,50	652,31				92,65			11,50		104,15	6,00	17,40	113,92		137,32	893,78	
Dep. de Química Inorgànica i Orgànica	101,51	216,29			8,00	325,80														58,46	384,26		
FCS	Dep. de Psicologia Bàsica, Clínica i Psicobiologia	78,54	264,80			94,73	438,07				44,98	24,53	13,69	84,68	0,50	168,38			47,78	75,87	123,65	730,10	
	Dep. de Psicologia Evolutiva, Educativa, Social i Metodologia	31,96	346,58		13,16	98,07	489,76				119,45	137,65	60,43	36,11		353,63	6,00	35,16	38,33	15,76	95,25	938,64	
	U.P. de Medicina	27,40	10,62			29,36	67,38	16,20		16,20	198,34	20,37	11,50	16,05	57,40	303,66			53,56	7,77	61,33	448,57	
	U.P. d'Infermeria							26,75		26,75	8,85	45,95	95,65	93,50		243,95	49,50				49,50	320,20	
<b>Total Universitat Jaume I</b>	<b>1.733,47</b>	<b>5.458,96</b>	<b>56,02</b>	<b>945,35</b>	<b>1.944,04</b>	<b>214,15</b>	<b>10.351,98</b>	<b>116,79</b>	<b>6,00</b>	<b>122,79</b>	<b>1.594,83</b>	<b>893,21</b>	<b>761,47</b>	<b>1.793,79</b>	<b>57,90</b>	<b>5.101,19</b>	<b>200,45</b>	<b>222,80</b>	<b>1.295,57</b>	<b>475,76</b>	<b>2.194,58</b>	<b>17.770,54</b>	

Taula 16: Distribució del professorat per departament i categoria (valors absoluts)

Centre	Categoria Departament	Personal Funcionari i Laboral Indefinit						Professorat a Temps Complet			Professorat Associat a Temps Parcial					Altre Professorat a Temps Complet					Total Universitat Jaume I		
		Catedràtic/a d'Universitat	Títular d'Universitat	Catedràtic/a d'Escola Universitària	Títular d'Escola Universitària	Professor/a Contractat/da Doctor/a	Professor/a Col·laborador/a	Total Personal Funcionari + Laboral Indefinit	Professorat Visitant	Professorat Emèrit	Total Altre Professorat a Temps Complet	Associat/da a 6 hores	Associat/da a 8 hores	Associat/da a 10 hores	Associat/da a 12 hores	Associat/da assistencial	Total Professorat Associat a Temps Parcial	Ajudant/a LOU	Professor/a Ajudant/a Doctor/a tipus 1	Professor/a Ajudant/a Doctor/a tipus 2		Personal Investigador	Total Altre Personal a Temps Complet
FCIE	Dep. d'Administració d'Empreses i Màrqueting	6	11		1	6		24				10	8	11	10		39		1	7	1	9	72
	Dep. de Dret Privat	6	4		1	1		12				9					9			1	1	2	23
	Dep. de Dret Públic	9	14		1	4		28				14	4	2	3		23			1	1	2	53
	Dep. d'Economia	4	19		3	4		30				3	1	2	2		8			5	3	8	46
	Dep. de Finances i Comptabilitat	2	14		3	2	2	23				21	1		2		24	2		2	1	5	52
	U.P.de Dret del Treball/SS/Eclesiàstic i de l'Estat	1	7			2		10															10
FCHS	Dep. d'Educació		9	2	8	6		25	1		1	20	6	8	31		65	7		8		15	106
	Dep. d'Estudis Anglesos	1	20			3		24				2	6	1	9		18	2		1	1	4	46
	Dep. de Ciències de la Comunicació	2	4			15	2	23				12	5	1	9		27	2		7	2	11	61
	Dep. de Filologia i Cultures Europees	6	6		3	3		18				1		2	3		6				1	1	25
	Dep. de Filosofia i Sociologia	1	6		4	3		14		1	1	7	2	1	1		11			1	3	4	30
	Dep. d'Història, Geografia i Art	8	8	1	1	1		19				2	3	2	2		9		1	1	5	7	35
	Dep. de Traducció i Comunicació	5	14			3		22	2		2	2	2	1	9		14			2	3	5	43
ESTCE	Dep. de Ciències Agràries i del Medi Natural	5	5		1	1		12				1	4	1	1		7			2	5	7	26
	Dep. de Física	5	9			1		15				2	1				3			2	7	9	27
	Dep. de Química Física i Analítica	11	8			1		20												1	9	10	30
	Dep. d'Enginyeria de Sistemes Industrials i Disseny	2	9			11	2	24				10	5	6	8		29	3	3	5	2	13	66
	Dep. d'Enginyeria i Ciència dels Computadors	3	23			6	1	33													6	6	39
	Dep. d'Enginyeria Mecànica i Construcció	5	12		2	7	1	27				18	14	4	9		45	8	6	7	2	23	95
	Dep. d'Enginyeria Química	5	7					12				1					1				2	2	15
	Dep. de Llenguatges i Sistemes Informàtics	5	24		3	3		35													5	5	40
	Dep. de Matemàtiques	9	16		4	1		30				11			1		12	1	1	5		7	49
Dep. de Química Inorgànica i Orgànica	7	15			1		23													15	15	38	
FCS	Dep. de Psicologia Bàsica, Clínica i Psicobiologia	6	16			5		27				5	2	1	5	6	19			3	18	21	67
	Dep. de Psicologia Evolutiva, Educativa, Social i Metodologia	3	18		1	4		26				15	13	4	2		34	1	2	2	3	8	68
	U.P. de Medicina	2	1			2		5	1		1	32	2	1	1	45	81			3	1	4	91
	U.P. d'Infermeria								2		2	1	4	8	6	12	31	8				8	41
<b>Total Universitat Jaume I</b>	<b>119</b>	<b>299</b>	<b>3</b>	<b>36</b>	<b>96</b>	<b>8</b>	<b>561</b>	<b>6</b>	<b>1</b>	<b>7</b>	<b>199</b>	<b>83</b>	<b>56</b>	<b>114</b>	<b>63</b>	<b>515</b>	<b>34</b>	<b>14</b>	<b>66</b>	<b>97</b>	<b>211</b>	<b>1.294</b>	

Taula 17: Distribució del professorat per departament i categoria (valors relatius)

Centre	Categoria	Personal Funcionari i Laboral Indefinit						Professorat a Temps Complet			Professorat Associat a Temps Parcial					Altres Professorat a Temps Complet					Total Universitat Jaume I		
		Catedràtic/a d'Universitat	Títular d'Universitat	Catedràtic/a d'Escola Universitària	Títular d'Escola Universitària	Professor/a Contractat/da Doctor/a	Professor/a Col·laborador/a	Total Personal Funcionari + Laboral Indefinit	Professorat Visitant	Professorat Emèrit	Total Altres Professorat a Temps Complet	Associat/da a 6 hores	Associat/da a 8 hores	Associat/da a 10 hores	Associat/da a 12 hores	Associat/da Assistencial	Total Professorat Associat a Temps Parcial	Ajudant/a LOU	Professor/a Ajudant/a Doctor/a tipus 1	Professor/a Ajudant/a Doctor/a tipus 2		Personal Investigador	Total Altres Professorat a Temps Complet
FCIE	Dep. d'Administració d'Empreses i Màrqueting	8,33%	15,28%		1,39%	8,33%	<b>33,33%</b>				13,89%	11,11%	15,28%	13,89%		<b>54,17%</b>		1,39%	9,72%	1,39%	<b>12,50%</b>	<b>100,00%</b>	
	Dep. de Dret Privat	26,09%	17,39%		4,35%	4,35%	<b>52,17%</b>				39,13%					<b>39,13%</b>			4,35%	4,35%	<b>8,70%</b>	<b>100,00%</b>	
	Dep. de Dret Públic	16,98%	26,42%		1,89%	7,55%	<b>52,83%</b>				26,42%	7,55%	3,77%	5,66%		<b>43,40%</b>			1,89%	1,89%	<b>3,77%</b>	<b>100,00%</b>	
	Dep. d'Economia	8,70%	41,30%		6,52%	8,70%	<b>65,22%</b>				6,52%	2,17%	4,35%	4,35%		<b>17,39%</b>			10,87%	6,52%	<b>17,39%</b>	<b>100,00%</b>	
	Dep. de Finances i Comptabilitat	3,85%	26,92%		5,77%	3,85%	3,85%	<b>44,23%</b>				40,38%	1,92%		3,85%		<b>46,15%</b>	3,85%		3,85%	1,92%	<b>9,62%</b>	<b>100,00%</b>
	U.P. de Dret del Treball/SS/Eclesiàstic i de l'Estat	10,00%	70,00%			20,00%		<b>100,00%</b>															<b>100,00%</b>
FCIS	Dep. d'Educació		8,49%	1,89%	7,55%	5,66%	<b>23,58%</b>	0,94%		<b>0,94%</b>	18,87%	5,66%	7,55%	29,25%		<b>61,32%</b>	6,60%		7,55%		<b>14,15%</b>	<b>100,00%</b>	
	Dep. d'Estudis Anglesos	2,17%	43,48%			6,52%	<b>52,17%</b>				4,35%	13,04%	2,17%	19,57%		<b>39,13%</b>	4,35%		2,17%	2,17%	<b>8,70%</b>	<b>100,00%</b>	
	Dep. de Ciències de la Comunicació	3,28%	6,56%			24,59%	3,28%	<b>37,70%</b>				19,67%	8,20%	1,64%	14,75%		<b>44,26%</b>	3,28%		11,48%	3,28%	<b>18,03%</b>	<b>100,00%</b>
	Dep. de Filologia i Cultures Europees	24,00%	24,00%		12,00%	12,00%	<b>72,00%</b>				4,00%		8,00%	12,00%		<b>24,00%</b>					4,00%	<b>4,00%</b>	<b>100,00%</b>
	Dep. de Filosofia i Sociologia	3,33%	20,00%		13,33%	10,00%	<b>46,67%</b>		3,33%	<b>3,33%</b>	23,33%	6,67%	3,33%	3,33%		<b>36,67%</b>			3,33%	10,00%	<b>13,33%</b>	<b>100,00%</b>	
	Dep. d'Història, Geografia i Art	22,86%	22,86%	2,86%	2,86%	2,86%	<b>54,29%</b>				5,71%	8,57%	5,71%	5,71%		<b>25,71%</b>		2,86%	2,86%	14,29%	<b>20,00%</b>	<b>100,00%</b>	
	Dep. de Traducció i Comunicació	11,63%	32,56%			6,98%	<b>51,16%</b>	4,65%		<b>4,65%</b>	4,65%	4,65%	2,33%	20,93%		<b>32,56%</b>			4,65%	6,98%	<b>11,63%</b>	<b>100,00%</b>	
ESTCE	Dep. de Ciències Agràries i del Medi Natural	19,23%	19,23%		3,85%	3,85%	<b>46,15%</b>				3,85%	15,38%	3,85%	3,85%		<b>26,92%</b>			7,69%	19,23%	<b>26,92%</b>	<b>100,00%</b>	
	Dep. de Física	18,52%	33,33%			3,70%	<b>55,56%</b>				7,41%	3,70%				<b>11,11%</b>			7,41%	25,93%	<b>33,33%</b>	<b>100,00%</b>	
	Dep. de Química Física i Analítica	36,67%	26,67%			3,33%	<b>66,67%</b>												3,33%	30,00%	<b>33,33%</b>	<b>100,00%</b>	
	Dep. d'Enginyeria de Sistemes Industrials i Disseny	3,03%	13,64%			16,67%	3,03%	<b>36,36%</b>				15,15%	7,58%	9,09%	12,12%		<b>43,94%</b>	4,55%	4,55%	7,58%	3,03%	<b>19,70%</b>	<b>100,00%</b>
	Dep. d'Enginyeria i Ciència dels Computadors	7,69%	58,97%			15,38%	2,56%	<b>84,62%</b>												15,38%	<b>15,38%</b>	<b>100,00%</b>	
	Dep. d'Enginyeria Mecànica i Construcció	5,26%	12,63%		2,11%	7,37%	1,05%	<b>28,42%</b>				18,95%	14,74%	4,21%	9,47%		<b>47,37%</b>	8,42%	6,32%	7,37%	2,11%	<b>24,21%</b>	<b>100,00%</b>
	Dep. d'Enginyeria Química	33,33%	46,67%				<b>80,00%</b>				6,67%					<b>6,67%</b>					13,33%	<b>13,33%</b>	<b>100,00%</b>
	Dep. de Llenguatges i Sistemes Informàtics	12,50%	60,00%		7,50%	7,50%	<b>87,50%</b>														12,50%	<b>12,50%</b>	<b>100,00%</b>
	Dep. de Matemàtiques	18,37%	32,65%		8,16%	2,04%	<b>61,22%</b>				22,45%			2,04%		<b>24,49%</b>	2,04%	2,04%	10,20%			<b>14,29%</b>	<b>100,00%</b>
	Dep. de Química Inorgànica i Orgànica	18,42%	39,47%			2,63%	<b>60,53%</b>														39,47%	<b>39,47%</b>	<b>100,00%</b>
FOS	Dep. de Psicologia Bàsica, Clínica i Psicobiologia	8,96%	23,88%			7,46%	<b>40,30%</b>				7,46%	2,99%	1,49%	7,46%	8,96%	<b>28,36%</b>				4,48%	26,87%	<b>31,34%</b>	<b>100,00%</b>
	Dep. de Psicologia Evolutiva, Educativa, Social i Metodologia	4,41%	26,47%		1,47%	5,88%	<b>38,24%</b>				22,06%	19,12%	5,88%	2,94%		<b>50,00%</b>	1,47%	2,94%	2,94%	4,41%	<b>11,76%</b>	<b>100,00%</b>	
	U.P. de Medicina	2,20%	1,10%			2,20%	<b>5,49%</b>	1,10%		<b>1,10%</b>	35,16%	2,20%	1,10%	1,10%	49,45%	<b>89,01%</b>			3,30%	1,10%	<b>4,40%</b>	<b>100,00%</b>	
	U.P. d'Infermeria							4,88%		<b>4,88%</b>	2,44%	9,76%	19,51%	14,63%	29,27%	<b>75,61%</b>	19,51%					<b>19,51%</b>	<b>100,00%</b>
<b>Total Universitat Jaume I</b>	<b>9,20%</b>	<b>23,11%</b>	<b>0,23%</b>	<b>2,78%</b>	<b>7,42%</b>	<b>0,62%</b>	<b>43,35%</b>	<b>0,46%</b>	<b>0,08%</b>	<b>0,54%</b>	<b>15,38%</b>	<b>6,41%</b>	<b>4,33%</b>	<b>8,81%</b>	<b>4,87%</b>	<b>39,80%</b>	<b>2,63%</b>	<b>1,08%</b>	<b>5,10%</b>	<b>7,50%</b>	<b>16,31%</b>	<b>100,00%</b>	

Taula 18: Crèdits impartits per professorat doctor i no doctor en titulacions de 1r i 2n cicle i graus

Centre	Titulació	Crèdits impartits per doctors	Crèdits impartits per no doctors	Total	% Crèdits impartits per doctors	% Crèdits impartits per no doctors
FCJE	Grau en Administració d'Empreses	565,77	335,25	901,02	62,79%	37,21%
	Grau en Criminologia i Seguretat	207,06	191,24	398,30	51,99%	48,01%
	Grau en Dret	446,94	125,11	572,05	78,13%	21,87%
	Grau en Economia	329,37	124,22	453,59	72,61%	27,39%
	Grau en Finances i Comptabilitat	580,09	244,42	824,51	70,36%	29,64%
	Grau en Gestió i Administració Pública	112,52	71,48	184,00	61,15%	38,85%
	Grau en Relacions Laborals i Recursos Humans	209,16	58,39	267,55	78,18%	21,82%
	Grau en Turisme	315,65	116,77	432,42	73,00%	27,00%
	<b>Total</b>	<b>2.766,56</b>	<b>1.266,88</b>	<b>4.033,44</b>	<b>68,59%</b>	<b>31,41%</b>
FCHS	Grau en Comunicació Audiovisual	306,11	80,11	386,22	79,26%	20,74%
	Grau en Estudis Anglesos	315,26	33,72	348,98	90,34%	9,66%
	Grau en Història i Patrimoni	170,22	16,38	186,60	91,22%	8,78%
	Grau en Humanitats: Estudis Interculturals	172,44	14,16	186,60	92,41%	7,59%
	Grau en Mestre o Mestra d'Educació Infantil	329,98	450,02	780,00	42,31%	57,69%
	Grau en Mestre o Mestra d'Educació Primària	554,29	593,96	1.148,25	48,27%	51,73%
	Grau en Periodisme	221,20	163,95	385,15	57,43%	42,57%
	Grau en Publicitat i Relacions Públiques	345,02	86,14	431,16	80,02%	19,98%
	Grau en Traducció i Interpretació	354,09	225,52	579,61	61,09%	38,91%
	<b>Total</b>	<b>2.768,61</b>	<b>1.663,96</b>	<b>4.432,57</b>	<b>62,46%</b>	<b>37,54%</b>
ESTICE	Grau en Arquitectura Tècnica	137,82	276,17	413,99	33,29%	66,71%
	Grau en Disseny i Desenvolupament de Videojocs	277,70	20,40	298,10	93,16%	6,84%
	Grau en Enginyeria Agroalimentària i del Medi Rural	212,79	84,14	296,93	71,66%	28,34%
	Grau en Enginyeria Elèctrica	285,60	60,90	346,50	82,42%	17,58%
	Grau en Enginyeria en Disseny Industrial i Desenvolupament de Productes	442,57	323,72	766,29	57,75%	42,25%
	Grau en Enginyeria en Tecnologies Industrials	355,79	106,66	462,45	76,94%	23,06%
	Grau en Enginyeria Informàtica	598,70	62,99	661,69	90,48%	9,52%
	Grau en Enginyeria Mecànica	415,03	154,83	569,86	72,83%	27,17%
	Grau en Enginyeria Química	241,82	34,56	276,38	87,50%	12,50%
	Grau en Matemàtica Computacional	165,29	5,89	171,18	96,56%	3,44%
	Grau en Química	445,46	50,40	495,86	89,84%	10,16%
	<b>Total</b>	<b>3.578,57</b>	<b>1.180,66</b>	<b>4.759,23</b>	<b>75,19%</b>	<b>24,81%</b>
FCS	Grau en Infermeria	96,32	286,28	382,60	25,18%	74,82%
	Grau en Medicina	345,80	202,14	547,94	63,11%	36,89%
	Grau en Psicologia	737,01	149,08	886,09	83,18%	16,82%
	<b>Total</b>	<b>1.179,13</b>	<b>637,50</b>	<b>1.816,63</b>	<b>64,91%</b>	<b>35,09%</b>
<b>Total Universitat Jaume I</b>		<b>10.292,87</b>	<b>4.749,00</b>	<b>15.041,87</b>	<b>68,43%</b>	<b>31,57%</b>

Taula 19: Crèdits impartits per professorat doctor i no doctor en màsters oficials

	Màster / Màster Universitari	Crèdits impartits per doctors	Crèdits impartits per no doctors	Total	% Crèdits impartits per doctors	% Crèdits impartits per no doctors
Interuniversitaris	Cooperació al Desenvolupament	112,75	37,00	149,75	75,29%	24,71%
	Ètica i Democràcia	29,00	0,00	29,00	100,00%	0,00%
	Gestió de la Qualitat	15,00	0,00	15,00	100,00%	0,00%
	Història de l'Art i Cultura Visual	5,00	0,00	5,00	100,00%	0,00%
	Història i Identitats en el Mediterrani Occidental (segles XV-XIX)	54,50	0,00	54,50	100,00%	0,00%
	Igualtat i Gènere en l'Àmbit Públic i Privat	123,60	13,00	136,60	90,48%	9,52%
	Màrqueting i Investigació de Mercats	78,00	4,00	82,00	95,12%	4,88%
	Protecció Integrada de Cultius	10,00	0,00	10,00	100,00%	0,00%
	Química Sostenible	80,00	0,00	80,00	100,00%	0,00%
	Química Teòrica i Modelització Computacional	4,00	0,00	4,00	100,00%	0,00%
	Sistema de Justícia Penal	53,00	0,00	53,00	100,00%	0,00%
	Sostenibilitat i Responsabilitat Social Corporativa	63,92	11,58	75,50	84,66%	15,34%
	Tècniques Cromatogràfiques Aplicades	19,50	1,00	20,50	95,12%	4,88%
	Erasmus Mundus en Tecnologia Geoespacial	47,00	3,00	50,00	94,00%	6,00%
	<b>Total</b>	<b>695,27</b>	<b>69,58</b>	<b>764,85</b>	<b>90,90%</b>	<b>9,10%</b>
Propis	Advocacia	25,60	64,40	90,00	28,44%	71,56%
	Ciència, Tecnologia i Aplicacions dels Materials Ceràmics	43,50	0,00	43,50	100,00%	0,00%
	Ciències de la Infermeria	155,00	5,00	160,00	96,88%	3,13%
	Comunicació Intercultural i Ensenyament de Llengües	81,60	13,00	94,60	86,26%	13,74%
	Disseny i Fabricació	84,28	13,82	98,10	85,91%	14,09%
	Eficiència Energètica i Sostenibilitat	84,20	20,40	104,60	80,50%	19,50%
	Enginyeria Industrial	101,30	8,00	109,30	92,68%	7,32%
	Ensenyament i Adquisició de la Llengua Anglesa en Contextos Multilingües	65,00	0,00	65,00	100,00%	0,00%
	Pau, Conflictes i Desenvolupament	147,50	20,50	168,00	87,80%	12,20%
	Física Aplicada	60,00	0,00	60,00	100,00%	0,00%
	Gestió Financera i Comptabilitat Avançada	75,80	15,40	91,20	83,11%	16,89%
	Intervenció i Mediació Familiar	68,94	33,05	101,99	67,59%	32,41%
	Investigació Aplicada en Estudis Feministes, de Gènere i Ciutadania	51,25	8,75	60,00	85,42%	14,58%
	Investigació en Traducció i Interpretació	70,40	0,00	70,40	100,00%	0,00%
	Investigació i Biotecnologia Agràries	53,80	4,50	58,30	92,28%	7,72%
	Llengua Anglesa per al Comerç Internacional	40,00	20,00	60,00	66,67%	33,33%
	Matemàtica Computacional	101,00	0,00	101,00	100,00%	0,00%
	Noves Tendències i Processos d'Innovació en Comunicació	76,75	18,25	95,00	80,79%	19,21%
	Prevenició de Riscos Laborals	42,05	48,75	90,80	46,31%	53,69%
	Professor/a d'Educació Secundària Obligatòria i Batxillerat, Formació Professional i Ensenyaments d'Idiomes	258,75	20,50	279,25	92,66%	7,34%
	Psicologia del Treball, de les Organitzacions i en Recursos Humans	86,04	77,93	163,96	52,47%	47,53%
	Psicologia General Sanitària	77,70	6,50	84,20	92,28%	7,72%
	Psicopatologia, Salut i Neuropsicologia	51,00	0,00	51,00	100,00%	0,00%
	Psicopedagogia	56,80	38,00	94,80	59,92%	40,08%
	Química Aplicada i Farmacològica	109,00	5,00	114,00	95,61%	4,39%
	Rehabilitació Psicosocial en Salut Mental Comunitària	37,50	37,50	75,00	50,00%	50,00%
	Sistemes Intel·ligents	83,25	0,00	83,25	100,00%	0,00%
Traducció Medico sanitària	78,00	35,00	113,00	69,03%	30,97%	
<b>Total</b>	<b>2.266,01</b>	<b>514,25</b>	<b>2.780,25</b>	<b>81,50%</b>	<b>18,50%</b>	
	<b>Total Universitat Jaume I</b>	<b>2.961,28</b>	<b>583,83</b>	<b>3.545,10</b>	<b>83,53%</b>	<b>16,47%</b>